



МИНИСТЕРСТВО ТРАНСПОРТА РОССИЙСКОЙ ФЕДЕРАЦИИ

ФЕДЕРАЛЬНОЕ АГЕНТСТВО ЖЕЛЕЗНОДОРОЖНОГО ТРАНСПОРТА  
(РОСЖЕЛДОР)

## РАСПОРЯЖЕНИЕ

31 марта 2022

Москва

№

ДК-235-р

### **Об установлении публичного сервитута в интересах открытого акционерного общества «Российские железные дороги»**

В соответствии с Земельным кодексом Российской Федерации, статьей 4 Федерального закона от 31.07.2020 № 254-ФЗ «Об особенностях регулирования отдельных отношений в целях модернизации и расширения магистральной инфраструктуры и о внесении изменений в отдельные законодательные акты Российской Федерации», пунктом 5.3.18 (3) Положения о Федеральном агентстве железнодорожного транспорта, утвержденного постановлением Правительства Российской Федерации от 30.07.2004 № 397, и на основании ходатайства открытого акционерного общества «Российские железные дороги» (далее – ОАО «РЖД»), поступившего с письмом Группы заказчика по строительству и реконструкции интермодальных транспортно-пересадочных узлов Дирекции по комплексной реконструкции железных дорог и строительству объектов железнодорожного транспорта – филиала ОАО «РЖД» от 22.02.2022 № ИСХ-3232/ДКРС МСК:

1. Установить публичный сервитут площадью 1961 кв.м на срок 36 месяцев в интересах ОАО «РЖД» (ОГРН 1037739877295, ИНН 7708503727) в отношении земельного участка с кадастровым номером 77:18:0000000:38054 и адресным ориентиром: Москва, п. Марушкинское, д. Крёкшино, з/у 1.

2. Срок, в течение которого использование земельного участка (его части) и (или) расположенного на нем объекта недвижимости в соответствии с их разрешенным использованием будет невозможно или существенно затруднено (при возникновении таких обстоятельств), не более 12 месяцев.

3. Утвердить границы публичного сервитута общей площадью 1961 кв. м согласно прилагаемому графическому описанию местоположения границ публичного сервитута и перечням координат характерных точек вышеуказанных границ, являющихся неотъемлемой частью настоящего распоряжения.

4. Публичный сервитут устанавливается в целях обеспечения строительства, реконструкции объектов инфраструктуры при реализации объекта: «Развитие Киевского направления Московского железнодорожного узла для усиления пригородного пассажирского движения. Строительство III главного пути на участке

Солнечная – Апрелевка» в рамках реализации проекта «Развитие Московского транспортного узла» на основании документации по планировке территории (проекта планировки территории и проекта межевания территории), утвержденной распоряжением Федерального агентства железнодорожного транспорта от 06.04.2021 № АИ-85-р.

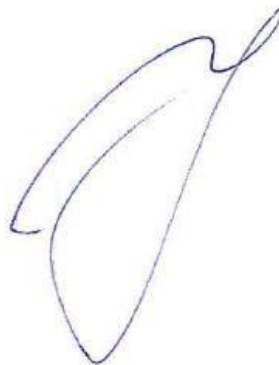
5. Управлению финансов, инвестиций и капитального строительства Федерального агентства железнодорожного транспорта:

1) направить в соответствии с Федеральным законом от 13.07.2015 № 218-ФЗ «О государственной регистрации недвижимости» копию настоящего распоряжения в филиал ФГБУ «ФКП Росреестра» по Москве;

2) направить копию настоящего распоряжения в ОАО «РЖД»;

3) обеспечить размещение настоящего распоряжения на официальном сайте Федерального агентства железнодорожного транспорта в информационно-коммуникационной сети «Интернет».

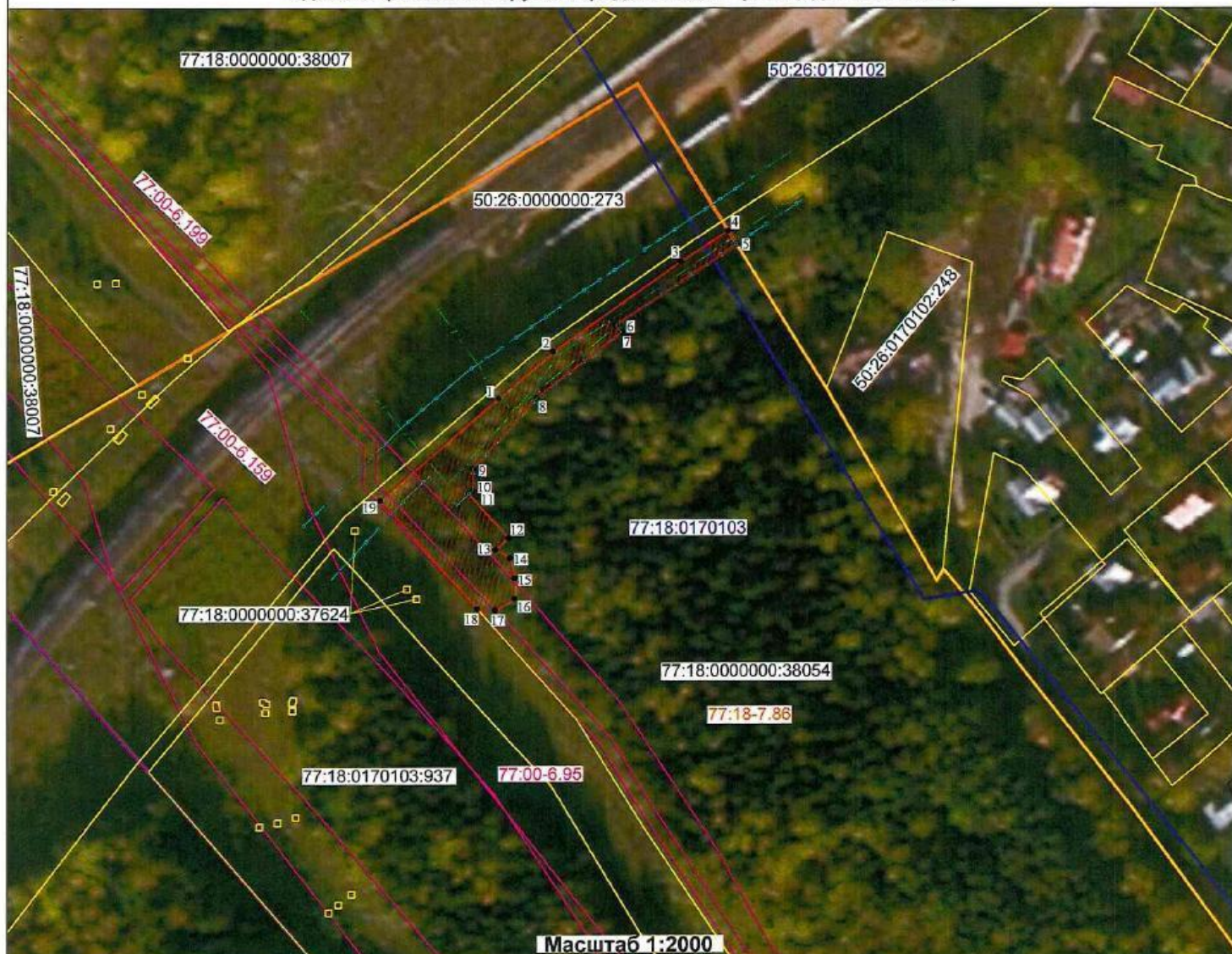
Заместитель руководителя



А.О. Иванов



Графическое описание границ публичного сервитута в целях обеспечения строительства, реконструкции объектов инфраструктуры при реализации объекта: «Развитие Киевского направления Московского железнодорожного узла для усиления пригородного пассажирского движения. Строительство III главного пути на участке Солнечная – Апрелевка» в рамках реализации проекта «Развитие Московского транспортного узла», расположенных в границах земельного участка с кадастровым номером 77:18:0000000:38054, принадлежащего на праве собственности городу Москва, предоставленного на праве постоянного (бессрочного) пользования Государственному бюджетному учреждению города Москвы «Дирекции по обслуживанию территорий зеленого фонда Троицкого и Новомосковского административных округов города Москвы» (площадь: 1961 кв. м)



Условные обозначения:



- проектная граница публичного сервитута



- обозначение границы земельного участка, сведения о которой содержатся в ЕГРН



- обозначение границы кадастрового квартала

50:26:0170102

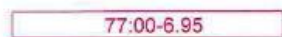
- номер кадастрового квартала

77:18:0000000:38054

- кадастровый номер земельного участка

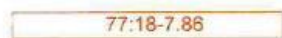
● 1

- характерная точка проектной границы публичного сервитута



77:00-6.95

- обозначение зоны с особыми условиями использования территории



77:18-7.86

- обозначение территориальной зоны



- проектное местоположение объекта инфраструктуры (Кабель связи)



- проектное местоположение объекта инфраструктуры (Ограждение)



| <p>Графическое описание границ публичного сервитута в целях обеспечения строительства, реконструкции объектов инфраструктуры при реализации объекта: «Развитие Киевского направления Московского железнодорожного узла для усиления пригородного пассажирского движения. Строительство III главного пути на участке Солнечная – Апрелевка» в рамках реализации проекта «Развитие Московского транспортного узла», расположенных в границах земельного участка с кадастровым номером 77:18:0000000:38054, принадлежащего на праве собственности городу Москва, предоставленного на праве постоянного (бессрочного) пользования Государственному бюджетному учреждению города Москвы "Дирекция по обслуживанию территорий зеленого фонда Троицкого и Новомосковского административных округов города Москвы"</p> |   |           |  |  |
|--|---|-----------|--|--|
| <p>Местоположение земельного участка (публичного сервитута)</p>  | <p>Москва, п. Марушкинское, д. Крёкшино</p> |           |  |  |
| <p>Система координат</p>   | <p>ПМСК Москвы</p>                          |           |  |  |
| <p>Площадь</p>   | <p>1961 кв.м</p>                            |           |  |  |
| <p><b>Перечень характерных точек</b></p>   |   |           |  |  |
| <p>Обозначение характерных точек границы</p>   | <p>Координаты, м</p>                        |           | <p>Метод определения координат характерной точки</p> | <p>Средняя квадратическая погрешность положения характерной точки (М)м</p> |
|  | <p>X</p>                                    | <p>Y</p>  |  |  |
| 1  | -10189,28                                   | -24893,42 | Аналитический метод                                  | 0.10   |
| 2  | -10174,24                                   | -24876,02 |  | 0.10   |
| 3  | -10145,58                                   | -24835,10 |  | 0.10   |
| 4  | -10135,83                                   | -24819,90 |  | 0.10   |
| 5  | -10140,13                                   | -24817,20 |  | 0.10   |
| 6  | -10165,85                                   | -24856,03 |  | 0.10   |
| 7  | -10168,16                                   | -24854,18 |  | 0.10   |
| 8  | -10189,27                                   | -24881,19 |  | 0.10   |
| 9  | -10211,85                                   | -24901,66 |  | 0.10   |
| 10   | -10219,06                                   | -24901,65 |  | 0.10   |
| 11   | -10219,96                                   | -24903,07 |  | 0.10   |
| 12   | -10234,15                                   | -24890,27 |  | 0.10   |
| 13   | -10237,86                                   | -24894,38 |  | 0.10   |
| 14   | -10240,48                                   | -24889,83 |  | 0.10   |
| 15   | -10246,85                                   | -24888,32 |  | 0.10   |
| 16   | -10253,44                                   | -24888,32 |  | 0.10   |
| 17   | -10257,08                                   | -24894,63 |  | 0.10   |
| 18   | -10256,74                                   | -24900,26 |  | 0.10   |
| 19   | -10222,01                                   | -24931,30 |  | 0.10   |
| 1  | -10189,28                                   | -24893,42 | 0.10   |  |