



МИНИСТЕРСТВО ТРАНСПОРТА РОССИЙСКОЙ ФЕДЕРАЦИИ

ФЕДЕРАЛЬНОЕ АГЕНТСТВО ЖЕЛЕЗНОДОРОЖНОГО ТРАНСПОРТА  
(РОСЖЕЛДОР)

## РАСПОРЯЖЕНИЕ

10.02.2026

Москва

№

АБ-272-р

### Об установлении публичного сервитута в интересах общества с ограниченной ответственностью «ВСМ Две Столицы»

В соответствии с Земельным кодексом Российской Федерации, статьей 4 Федерального закона от 31.07.2020 № 254-ФЗ «Об особенностях регулирования отдельных отношений в целях модернизации и расширения магистральной инфраструктуры и о внесении изменений в отдельные законодательные акты Российской Федерации», пунктом 5.3.18 (3) Положения о Федеральном агентстве железнодорожного транспорта, утвержденного постановлением Правительства Российской Федерации от 30.07.2004 № 397, и на основании ходатайства общества с ограниченной ответственностью «ВСМ Две Столицы» (далее – ООО «ВСМ Две Столицы»), поступившего письмом общества с ограниченной ответственностью «Гелмерт» от 18.12.2025 № 6556/25-и:

1. Установить публичный сервитут площадью 155 кв.м на срок 27 месяцев в интересах ООО «ВСМ Две Столицы» (ОГРН 1247700011900, ИНН 9726064201) в отношении земель в границах кадастрового квартала с номером 50:09:0050218 и адресным ориентиром: Московская область, г.о. Солнечногорск.

2. Срок, в течение которого использование земельного участка (его части) и (или) расположенного на нем объекта недвижимости в соответствии с их разрешенным использованием будет невозможно или существенно затруднено (при возникновении таких обстоятельств), составляет 6 месяцев.

3. Утвердить границы публичного сервитута общей площадью 155 кв.м согласно прилагаемому графическому описанию местоположения границ публичного сервитута и перечням координат характерных точек вышеуказанных границ, являющихся неотъемлемой частью настоящего распоряжения (приложение № 1).

4. Владелец публичного сервитута (ООО «ВСМ Две Столицы») обязан внести плату за публичный сервитут в отношении земельного участка и/или земель государственная собственность на которые не разграничена, в соответствии с порядком расчета и внесения платы за публичный сервитут (приложение № 2).

5. Публичный сервитут устанавливается в целях обеспечения строительства, реконструкции объектов инфраструктуры при реализации объекта: «Создание высокоскоростной железнодорожной магистрали Санкт-Петербург - Москва (участок Крюково (Алабушево) - Обухово)». 7 этап - Строительство участка Высоково (вкл.) - Крюково (Алабушево) (искл.)», на основании документации по планировке территории (проекта планировки территории и проекта межевания территории), утвержденной распоряжением Федерального агентства железнодорожного транспорта от 08.12.2022 № ВЛ-434-р (с изменениями от 20.01.2025 № АБ-8-р, от 20.06.2025 № АБ-426-р, от 18.09.2025 № АБ-1069-р).

6. Управлению земельно-имущественных отношений и правовой деятельности Федерального агентства железнодорожного транспорта:

1) направить в соответствии с Федеральным законом от 13.07.2015 № 218-ФЗ «О государственной регистрации недвижимости» копию настоящего распоряжения в филиал ППК «Роскадастр» по Московской области;

2) направить копию настоящего распоряжения в ООО «ВСМ Две Столицы»;

3) обеспечить размещение настоящего распоряжения на официальном сайте Федерального агентства железнодорожного транспорта в информационно-коммуникационной сети «Интернет».

7. График проведения работ при осуществлении деятельности, для обеспечения которой устанавливается публичный сервитут, прилагается к настоящему Распоряжению (приложение № 3).

Заместитель руководителя



А.С. Батюк

**Графическое описание местоположения границ публичного сервитута**

Публичный сервитут в целях обеспечения строительства, реконструкции объектов инфраструктуры при реализации объекта: «Создание высокоскоростной железнодорожной магистрали Санкт-Петербург-Москва (участок Крюково (Алабушево) – Обухово)». 7 этап – Строительство участка Высоково (вкл.) – Крюково (Алабушево) (искл.)» для целей, предусмотренных п.2 ч.5 ст.4 Федерального закона от 31.07.2020 №254-ФЗ, в границах кадастрового квартала 50:09:0050218

Схема расположения границ публичного сервитута



Масштаб 1:700

**Условные обозначения:**



- Проектные границы публичного сервитута



- Обозначение характерных точек границ публичного сервитута



- Границы земельных участков, сведения о которых содержатся в ЕГРН

50:09:0050218 - Номер кадастрового квартала

50:09:0050218:54 - Кадастровый номер земельного участка

## ГРАФИЧЕСКОЕ ОПИСАНИЕ

### местоположения границ публичного сервитута

*Публичный сервитут в целях обеспечения строительства, реконструкции объектов инфраструктуры при реализации объекта: «Создание высокоскоростной железнодорожной магистрали Санкт-Петербург- Москва (участок Крюково (Алабушево) –Обухово)». 7 этап – Строительство участка Высоково (вкл.) – Крюково (Алабушево)(искл.)» для целей, предусмотренных п.2 ч.5 ст.4 Федерального закона от 31.07.2020 №254-ФЗ, в границах кадастрового квартала 50:09:0050218*

(наименование объекта, местоположение границ которого описано (далее - объект)

#### Раздел 1

##### Сведения об объекте

№ п/п	Характеристики объекта	Описание характеристик
1	2	3
1	Местоположение объекта	141503, Московская область, Солнечногорск городской округ.
2	Площадь объекта ± величина погрешности определения площади ( $P \pm \Delta P$ )	155 ± 4 м <sup>2</sup>
3	Иные характеристики объекта	Вид объекта реестра границ: Граница публичного сервитута Кадастровый номер квартала: 50:09:0050218 Орган, принявший решение об установлении публичного сервитута: Федеральное агентство железнодорожного транспорта Цель установления публичного сервитута: Публичный сервитут в целях обеспечения строительства, реконструкции объектов инфраструктуры при реализации объекта: «Создание высокоскоростной железнодорожной магистрали Санкт-Петербург- Москва (участок Крюково (Алабушево) –Обухово)». 7 этап – Строительство участка Высоково (вкл.) – Крюково (Алабушево)(искл.)» для целей, предусмотренных п.2 ч.5 ст.4 Федерального закона от 31.07.2020 №254-ФЗ, в границах кадастрового квартала 50:09:0050218 Срок публичного сервитута: продолжительность: 27 месяцев Обладатель публичного сервитута: Юридическое лицо, зарегистрированное в Российской Федерации Общество с ограниченной ответственностью «ВСМ Две Столицы» (ИНН: 9726064201, ОГРН: 1247700011900, адрес эл. почты: info@vsm2stl.ru, почтовый адрес: 121614, г. Москва, вн.тер.г. муниципальный округ Крылатское, ул. Крылатская, д. 17, к. 2).

**Раздел 2**

**Сведения о местоположении границ объекта**

**1. Система координат** МСК-50, зона 2

**2. Сведения о характерных точках границ объекта**

Обозначение характерных точек границ	Координаты, м		Метод определения координат характерной точки	Средняя квадратическая погрешность положения характерной точки (Mt), м	Описание обозначения точки на местности (при наличии)
	X	Y			
<b>1</b>	<b>2</b>	<b>3</b>	<b>4</b>	<b>5</b>	<b>6</b>
1	509 091,24	2 154 790,60	Аналитический метод	0,10	—
2	509 064,68	2 154 802,42	Аналитический метод	0,10	—
3	509 062,25	2 154 801,47	Аналитический метод	0,10	—
4	509 054,18	2 154 798,32	Аналитический метод	0,10	—
5	509 064,61	2 154 793,70	Аналитический метод	0,10	—
6	509 065,61	2 154 794,11	Аналитический метод	0,10	—
1	509 091,24	2 154 790,60	Аналитический метод	0,10	—

**3. Сведения о характерных точках части (частей) границы объекта**

<b>1</b>	<b>2</b>	<b>3</b>	<b>4</b>	<b>5</b>	<b>6</b>
—	—	—	—	—	—



**Порядок расчета и внесения платы за публичный сервитут в отношении земель или земельных участков, находящихся в государственной или муниципальной собственности, и не предоставленных гражданам или юридическим лицам**

1. Плата за публичный сервитут в отношении земельного участка, находящегося в государственной или муниципальной собственности и не обремененного правами третьих лиц, устанавливается в размере 0,01 процента кадастровой стоимости такого земельного участка за каждый год использования этого земельного участка. При этом плата за публичный сервитут, установленный на три года и более, не может быть менее чем 0,1 процента кадастровой стоимости земельного участка, обремененного сервитутом, за весь срок сервитута.

2. Плата за публичный сервитут рассчитывается пропорционально площади земельного участка и (или) земель в установленных границах публичного сервитута.

3. Если в отношении земельных участков и (или) земель кадастровая стоимость не определена, размер платы за публичный сервитут рассчитывается в соответствии с пунктами 1 и 2 настоящего Порядка исходя из среднего уровня кадастровой стоимости земельных участков по муниципальному району (городскому округу), муниципальному образованию в составе города федерального значения.

Расчет осуществляется по следующей формуле:

$$0,01\% * (\text{УПКС} * S \text{ усл.}) * n, \text{ где}$$

– УПКС – средний удельный показатель кадастровой стоимости земельного участка, в отношении которого устанавливается публичный сервитут, находящегося на неразграниченной территории (средний уровень кадастровой стоимости земельных участков по муниципальному району (городскому округу), муниципальному образованию в составе города федерального значения) (руб./кв.м) (УПКС устанавливается каждым публично-правовым образованием самостоятельно в отношении кадастровых кварталов, расположенных в границах такого публично-правового образования с учетом вида разрешенного использования);

– S усл. – площадь части земельного участка, в отношении которого устанавливается публичный сервитут (кв.м);

– n – количество лет, на которые устанавливается публичный сервитут (г.).

4. Плата за публичный сервитут, установленный в отношении земельных участков и (или) земель, находящихся в государственной или муниципальной собственности и не обремененных правами третьих лиц, вносится обладателем публичного сервитута единовременным платежом не позднее шести месяцев со дня принятия решения об установлении публичного сервитута.

Плата за публичный сервитут вносится обладателем публичного сервитута в бюджет публично-правового образования с учетом статьи 51, статьи 57 и статьи 62 Бюджетного кодекса Российской Федерации.

**График проведения работ при осуществлении деятельности, для обеспечения которой устанавливается публичный сервитут в отношении земельного участка и/или земель, находящихся в государственной или муниципальной собственности и не предоставляемых гражданам или юридическим лицам**

<p>Согласовано Главный инженер ООО "ВСМ Две Столицы"</p>		<p>Согласовано Главный инженер ДКРС ОАО "РЖД"</p>	
<p>" " 20 г.</p>		<p>" " 20 г.</p>	
<p>М.П.</p>		<p>М.П.</p>	

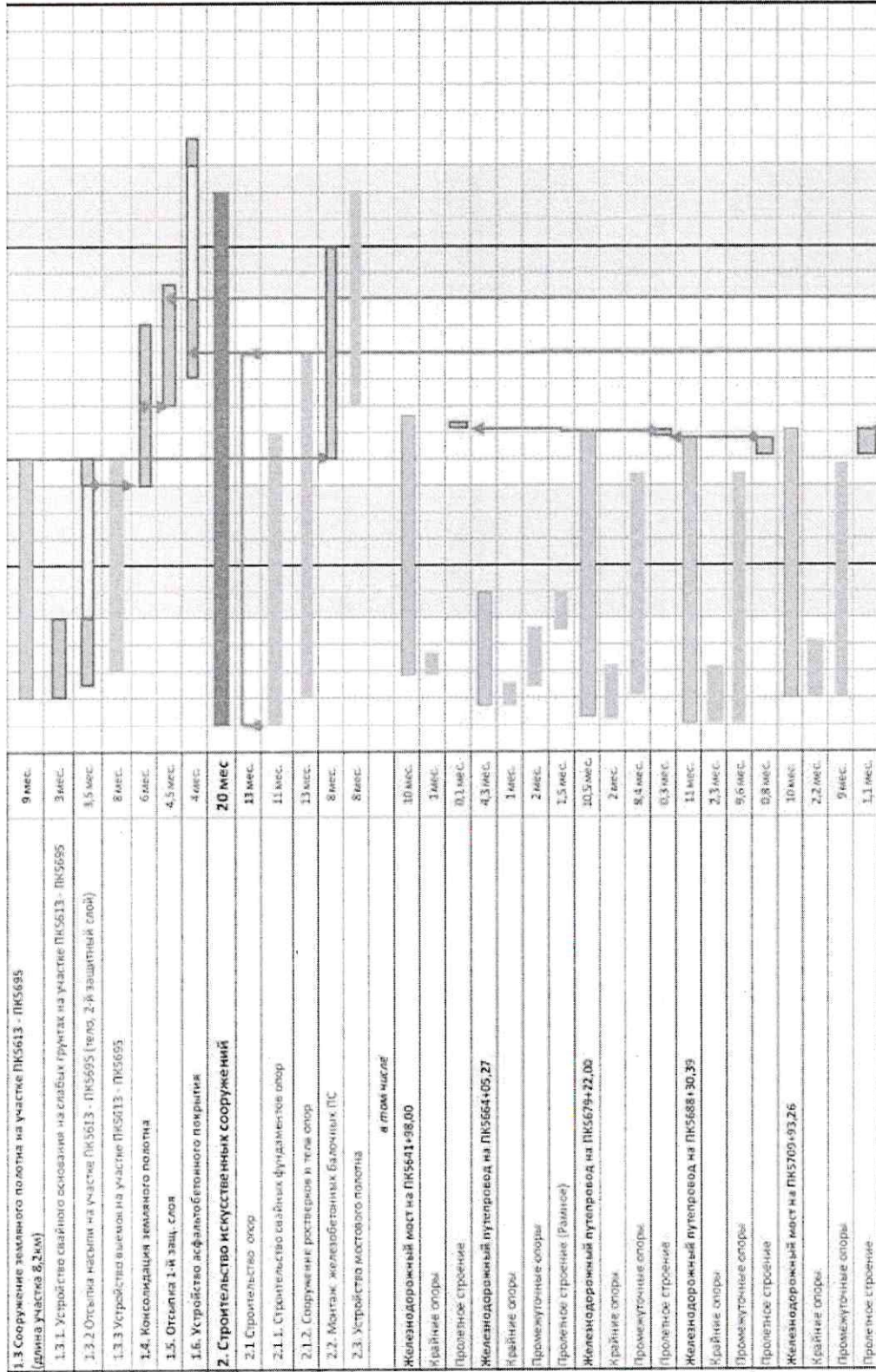
  

год	2025												2026												2027											
	6	7	8	9	10	11	12	1	2	3	4	5	6	7	8	9	10	11	12	1	2	3	4	5	6	7	8	9								
мес	1	2	3	4	5	6	7	8	9	10	11	12	1	2	3	4	5	6	7	8	9	10	11	12	1	2	3	4	5	6	7	8	9			
Длительность, мес																																				
27 мес	Общая продолжительность реализации 7 этапа ВСЖМ-1																																			
6 мес	I. Подготовительные работы																																			
3 мес	1. Расчистка территории. Вырube																																			
3 мес	2. Археологические работы																																			
13 мес	3. Перекладывание инженерных сетей																																			
4 мес	4. Устройство временных дорог, технологических площадок, проходов																																			
4 мес	5. Устройство строительных площадок																																			
10 мес	6. Строительство виадов для газопровода унифицированных профильных стоек (в рамках отдельного проекта)																																			
27 мес	II. Работы основного периода																																			
10 мес	1. Сооружение земляного полотна																																			
4 мес	1.1 Сооружение земляного полотна на участке ПК5883 - ПК6159+43 (длина участка 27,6км)																																			
4,5 мес	1.1.1 Устройство свайного основания на слабых грунтах на участке ПК5886 - ПК6159+43																																			
4,5 мес	1.1.2 Отсыпка насыпи на участке ПК5883 - ПК6159+43 (тело, 2-й защитный слой)																																			
8 мес	1.1.3 Устройство виазов на участке ПК5883 - ПК6159+43																																			
10 мес	1.2 Сооружение земляного полотна на участке ПК5695 - ПК5883 (длина участка 18,8км)																																			
4 мес	1.2.1 Устройство свайного основания на слабых грунтах на участке ПК5695 - ПК5883																																			
4,5 мес	1.2.2 Отсыпка насыпи на участке ПК5695 - ПК5883 (тело, 2-й защитный слой)																																			
8 мес	1.2.3 Устройство виазов на участке ПК5695 - ПК5883																																			

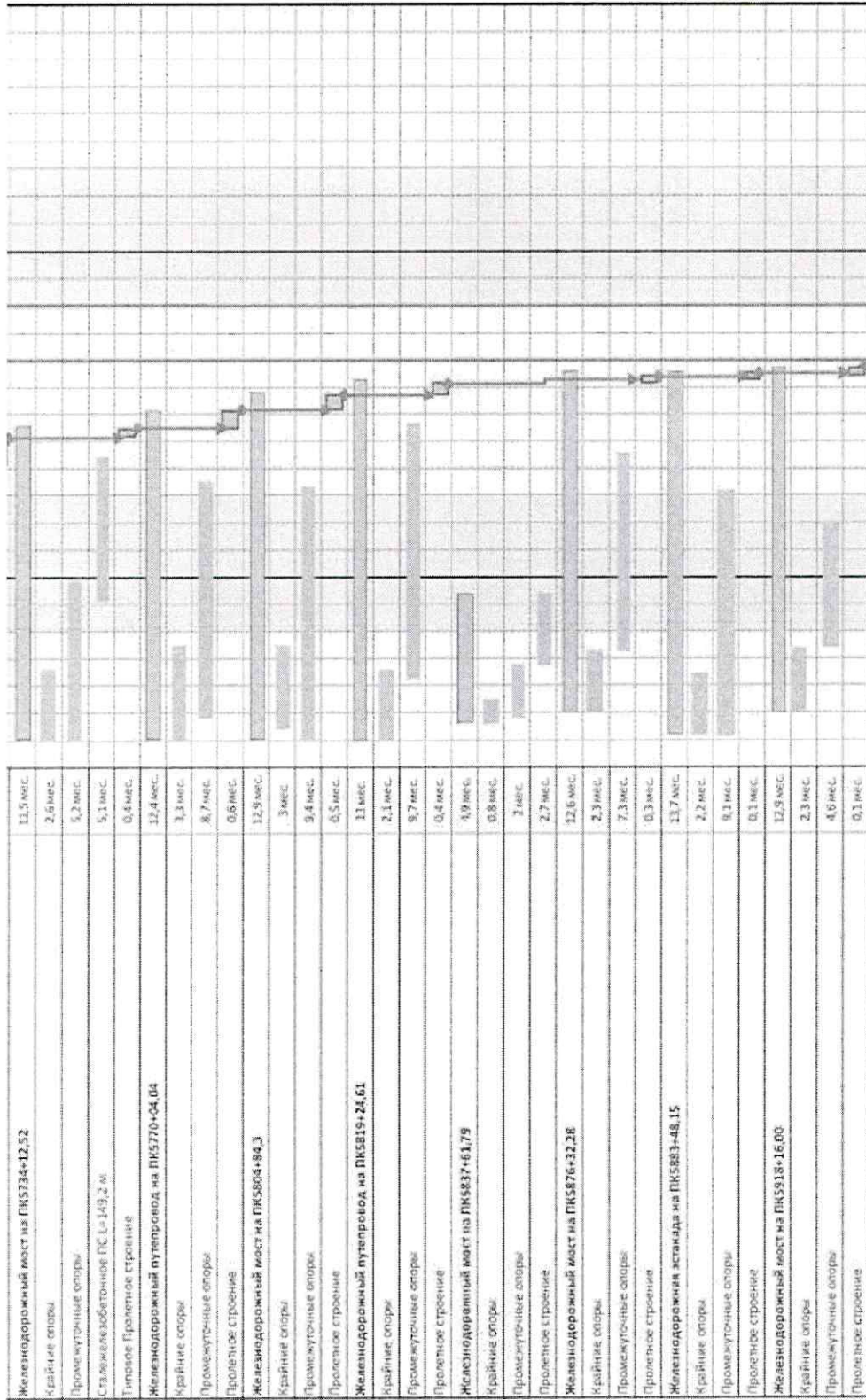
Приложение № 3

к распоряжению Росжелдора

от 09.09.2018 № АР-974-Р



Приложение № 3  
к распоряжению Росжелдора  
от 10.01.2016 № 95-ДДР



Приложение № 3  
к распоряжению Росжелдора  
от 10.02.2016 № АД-378-р

Железнодорожный путепровод на ПК5934+58.00	6,4 мес.	
Крайние опоры	1,3 мес.	
Промежуточные опоры	2,5 мес.	
Пролетное строение (Разное)	2,6 мес.	
Железнодорожный мост на ПК5943+95.0	14,1 мес.	
Крайние опоры	3,3 мес.	
Промежуточные опоры	6,9 мес.	
Пролетное строение	0,3 мес.	
Железнодорожный мост на ПК5991+22.61	14 мес.	
Крайние опоры	2 мес.	
Промежуточные опоры	9,2 мес.	
Пролетное строение	0,8 мес.	
Железнодорожный мост на ПК6020+47.00	15,7 мес.	
Крайние опоры	2 мес.	
Промежуточные опоры	10,1 мес.	
Пролетное строение	0,7 мес.	
Железнодорожный мост на ПК6035+63.8	13,8 мес.	
Крайние опоры	2,6 мес.	
Промежуточные опоры	10,1 мес.	
Пролетное строение	0,4 мес.	
Железнодорожный путепровод на ПК6119+32.19	18,2 мес.	
Крайние опоры	2,1 мес.	
Промежуточные опоры	11,9 мес.	
Пролетное строение (Сталежелезобетон)	3,7 мес.	
Пролетное строение (Типовые Балки)	2 мес.	
Железнодорожный путепровод на ПК6146+67.00	13,9 мес.	
Крайние опоры	2,9 мес.	
Промежуточные опоры	4 мес.	
Пролетное строение (Металлическое)	7,5 мес.	

Автодорожные путепроводы	
Автодорожный путепровод на ПК5813+45,0	3,4 мес.
Сооружение опор	2,4 мес.
Пролетное строение	0,4 мес.
Мостовое полотно	0,7 мес.
Автодорожный путепровод на ПК5859+76	3,5 мес.
Сооружение опор	2,4 мес.
Сталежелезобетонное ПС	1,7 мес.
Мостовое полотно	0,7 мес.
Автодорожный путепровод на ПК5950+0,5	3,3 мес.
Сооружение опор	1,9 мес.
Пролетное строение	1 мес.
Мостовое полотно	0,9 мес.
Автодорожный путепровод на ПК5961+56	3,4 мес.
Сооружение опор	2,9 мес.
Сооружение ПС	3,3 мес.
Мостовое полотно	1,9 мес.
Автодорожный путепровод на ПК6013+82,0	3,3 мес.
Сооружение опор	2,1 мес.
Пролетное строение	0,6 мес.
Мостовое полотно	0,6 мес.
Автодорожный путепровод на ПК6039+05,0	3,4 мес.
Сооружение опор	2,1 мес.
Пролетное строение	0,6 мес.
Мостовое полотно	3 мес.
<b>3. Усиление верхнего строения пути</b>	<b>12 мес.</b>
3.1. Устройство плит фундамента	4,5 мес.
3.2. Усиление рельсовых плит с устройством слоя самоуплотняющегося бетона	4 мес.
3.3. Замена бесстыкового пути	2 мес.

