



МИНИСТЕРСТВО ТРАНСПОРТА РОССИЙСКОЙ ФЕДЕРАЦИИ

ФЕДЕРАЛЬНОЕ АГЕНТСТВО ЖЕЛЕЗНОДОРОЖНОГО ТРАНСПОРТА
(РОСЖЕЛДОР)

РАСПОРЯЖЕНИЕ

07.04.2026

Москва

№ АБ-704-р

Об установлении публичного сервитута в интересах открытого акционерного общества «Российские железные дороги»

В соответствии с Земельным кодексом Российской Федерации, статьей 4 Федерального закона от 31.07.2020 № 254-ФЗ «Об особенностях регулирования отдельных отношений в целях модернизации и расширения магистральной инфраструктуры и о внесении изменений в отдельные законодательные акты Российской Федерации», пунктом 5.3.18 (3) Положения о Федеральном агентстве железнодорожного транспорта, утвержденного постановлением Правительства Российской Федерации от 30.07.2004 № 397, и на основании ходатайства открытого акционерного общества «Российские железные дороги», поступившего письмом Группы заказчика по реализации проекта «Высокоскоростная железнодорожная магистраль Москва – Санкт-Петербург» – Дирекции по комплексной реконструкции железных дорог и строительству объектов железнодорожного транспорта – филиала ОАО «РЖД» от 27.02.2026 № ИСХ-2124/ДКРС-ВСМ:

1. Установить публичный сервитут площадью 575 кв.м и 655 кв.м на срок 7 месяцев в интересах ОАО «РЖД» (ОГРН 1037739877295, ИНН 7708503727) в отношении земельного участка с кадастровым номером 69:06:0000000:2036 и адресным ориентиром: Российская Федерация, Тверская область, Вышневолоцкий городской округ, автомобильная дорога «Домославль – Ильинское – Княцины».

2. Срок, в течение которого использование земельного участка (его части) и (или) расположенного на нем объекта недвижимости в соответствии с их разрешенным использованием будет невозможно или существенно затруднено (при возникновении таких обстоятельств), составляет 7 месяцев.

3. Утвердить границы публичного сервитута общей площадью 1230 кв.м согласно прилагаемому графическому описанию местоположения границ публичного сервитута и перечням координат характерных точек вышеуказанных границ, являющихся неотъемлемой частью настоящего распоряжения (приложение № 1).

4. Владелец публичного сервитута (ОАО «РЖД») при осуществлении деятельности, для обеспечения которой испрашивается публичный сервитут, обязан

учитывать ранее установленные ограничения (обременения) в использовании объекта недвижимости.

5. Владелец публичного сервитута (ОАО «РЖД») обязан привести земельный участок в состояние, пригодное для использования в соответствии с его видом разрешенного использования в срок не позднее чем 3 месяца после завершения деятельности, для осуществления которой был установлен публичный сервитут.

6. Соглашение об осуществлении публичного сервитута в соответствии со статьей 39.47 Земельного кодекса Российской Федерации заключается с собственником земельного участка, находящегося в частной собственности, или арендатором, землепользователем, землевладельцем земельного участка, находящегося в государственной или муниципальной собственности, в отношении которых установлен публичный сервитут.

8. Публичный сервитут устанавливается в целях обеспечения строительства, реконструкции объектов инфраструктуры при реализации объекта: «Инфраструктура железнодорожного транспорта 4 этапа – Строительство участка Выползово ВСМ (искл.) – Логовежь ВСМ (искл.). Строительство завода по производству типовых железобетонных балок пролетных строений «Редькино» (реализуемого в рамках проекта «Создание высокоскоростной железнодорожной магистрали Санкт-Петербург – Москва» (участок Крюково (Алабушево) – Обухово)», на основании документации по планировке территории (проект планировки территории и проект межевания территории), утвержденной распоряжением Федерального агентства железнодорожного транспорта от 13.11.2025 № АБ-1682-р (с изменениями от 19.12.2026 № АБ-2155-р).

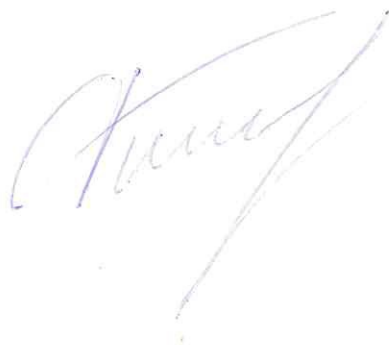
9. Управлению земельно-имущественных отношений и правовой деятельности Федерального агентства железнодорожного транспорта:

1) направить в соответствии с Федеральным законом от 13.07.2015 № 218-ФЗ «О государственной регистрации недвижимости» копию настоящего распоряжения в филиал ППК «Роскадастр» по Тверской области;

2) направить копию настоящего распоряжения в ОАО «РЖД»;

3) обеспечить размещение настоящего распоряжения на официальном сайте Федерального агентства железнодорожного транспорта в информационно-коммуникационной сети «Интернет».

Заместитель руководителя



А.С. Батюк

Графическое описание местоположения границ публичного сервитута

«Инфраструктура железнодорожного транспорта 4 этапа – Строительство участка Выползово ВСМ (искл.) – Логовежь ВСМ (искл.). Строительство завода по производству типовых железобетонных балок пролетных строений «Редькино» (реализуемого в рамках проекта «Создание высокоскоростной железнодорожной магистрали Санкт-Петербург – Москва» (участок Крюково (Алабушево) – Обухово)

(наименование объекта, местоположение границ которого описано (далее - объект))

Раздел 1

Сведения об объекте

№ п/п	Характеристики объекта	Описание характеристик
1	2	3
1.	Местоположение объекта	Тверская область, м.о Вышневолоцкий
2.	Площадь объекта +/- величина погрешности определения площади (Р +/- Дельта Р)	1230 +/- 12 м ²
3.	Иные характеристики объекта	<p>Публичный сервитут в целях обеспечения строительства, реконструкции объектов инфраструктуры (для организации работ по примыканию проектируемого съезда к существующей дороге) для размещения объекта: «Инфраструктура железнодорожного транспорта 4 этапа – Строительство участка Выползово ВСМ (искл.) – Логовежь ВСМ (искл.). Строительство завода по производству типовых железобетонных балок пролетных строений «Редькино» (реализуемого в рамках проекта «Создание высокоскоростной железнодорожной магистрали Санкт-Петербург – Москва» (участок Крюково (Алабушево) – Обухово),) в соответствии с п.2 ч.5 ст.4 Федерального закона от 31.07.2020 № 254-ФЗ, в границах земельного участка с кадастровым номером 69:06:0000000:2036</p> <p>Срок публичного сервитута: 7 месяцев.</p> <p>Обладатель публичного сервитута: Юридическое лицо, зарегистрированное в Российской Федерации Открытое акционерное общество «Российские железные дороги» (ИНН: 7708503727, ОГРН: 1037739877295, адрес эл. почты: dkrs-vsm@center.rzd.ru, почтовый адрес: 107174, г. Москва, вн.тер.г. муниципальный округ Басманный, ул. Новая Басманная, д. 2/1, стр. 1</p>

Раздел 2

Сведения о местоположении границ объекта

1. Система координат МСК-69, зона 2

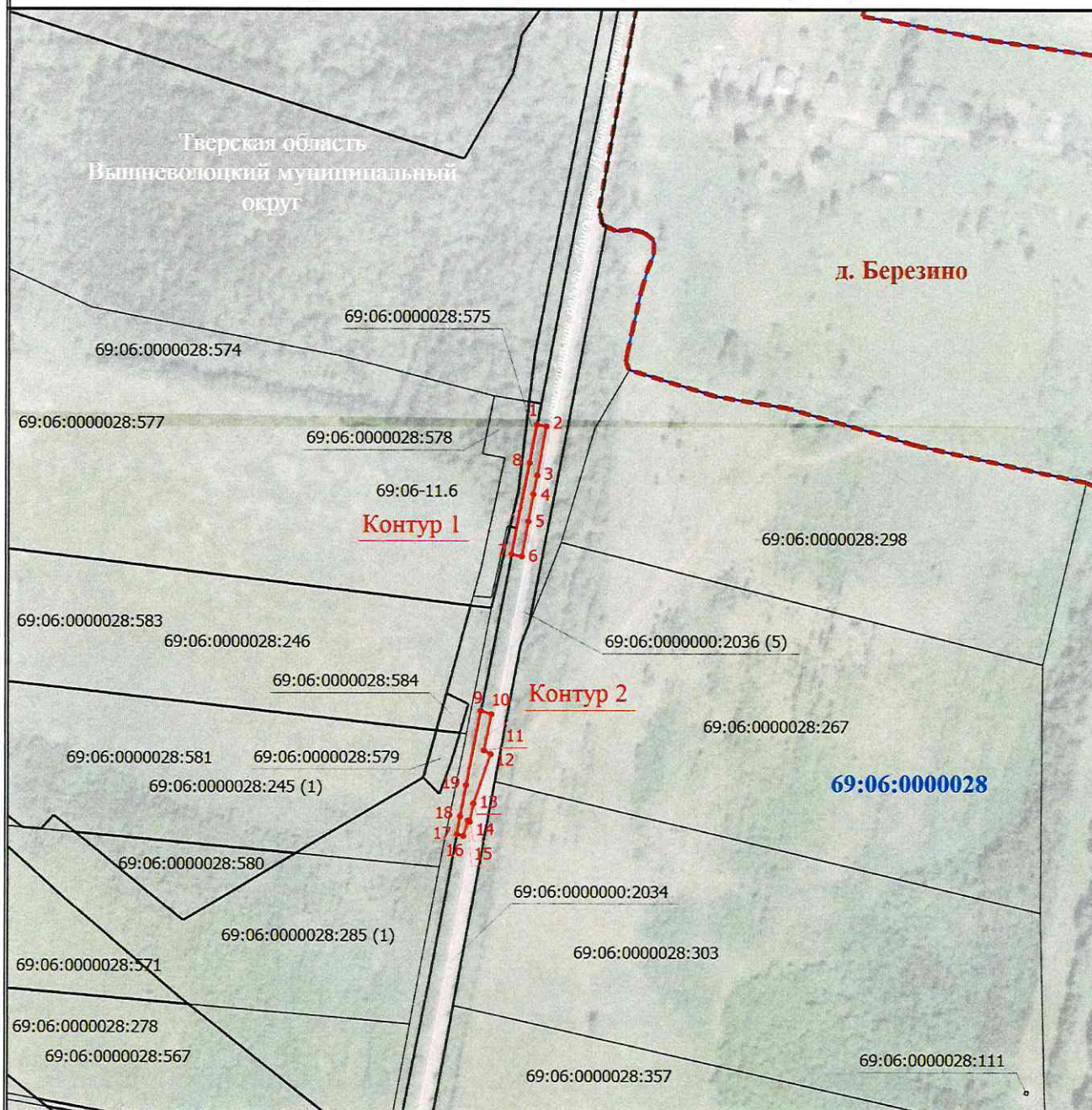
2. Сведения о характерных точках границ объекта

Обозначение характерных точек границ	Координаты, м		Метод определения координат характерной точки	Средняя квадратическая погрешность положения характерной точки (Mt), м	Описание обозначения точки на местности (при наличии)
	X	Y			
1	2	3	4	5	6
1	342121.07	2196141.59	Аналитический метод	0.1	Закрепление отсутствует
2	342119.92	2196147.88	Аналитический метод	0.1	Закрепление отсутствует
3	342087.72	2196141.90	Аналитический метод	0.1	Закрепление отсутствует
4	342075.36	2196139.35	Аналитический метод	0.1	Закрепление отсутствует
5	342057.29	2196136.15	Аналитический метод	0.1	Закрепление отсутствует
6	342034.37	2196131.97	Аналитический метод	0.1	Закрепление отсутствует
7	342035.78	2196125.14	Аналитический метод	0.1	Закрепление отсутствует
8	342096.02	2196136.78	Аналитический метод	0.1	Закрепление отсутствует
1	342121.07	2196141.59	Аналитический метод	0.1	Закрепление отсутствует
9	341933.14	2196105.30	Аналитический метод	0.1	Закрепление отсутствует
10	341930.81	2196112.30	Аналитический метод	0.1	Закрепление отсутствует
11	341906.94	2196107.46	Аналитический метод	0.1	Закрепление отсутствует
12	341904.51	2196111.91	Аналитический метод	0.1	Закрепление отсутствует
13	341871.66	2196100.62	Аналитический метод	0.1	Закрепление отсутствует
14	341859.51	2196098.30	Аналитический метод	0.1	Закрепление отсутствует
15	341860.43	2196096.95	Аналитический метод	0.1	Закрепление отсутствует
16	341850.02	2196094.10	Аналитический метод	0.1	Закрепление отсутствует
17	341851.29	2196089.71	Аналитический метод	0.1	Закрепление отсутствует
18	341863.21	2196091.93	Аналитический метод	0.1	Закрепление отсутствует
19	341883.89	2196095.78	Аналитический метод	0.1	Закрепление отсутствует
9	341933.14	2196105.30	Аналитический метод	0.1	Закрепление отсутствует

3. Сведения о характерных точках части (частей) границы объекта

Обозначение характерных точек части границы	Координаты, м		Метод определения координат характерной точки	Средняя квадратическая погрешность положения характерной точки (Mt), м	Описание обозначения точки на местности (при наличии)
	X	Y			
1	2	3	4	5	6
-	-	-	-	-	-

Схема расположения границ публичного сервитута



Масштаб 1:4000

Условные обозначения

- | | |
|--|--|
| <p>69:06:0000028:111 - Cadastral number of the land plot</p> <p>— - Part of the boundary, the data of the EGRN from which allow to unambiguously determine its position in the locality</p> <p>— - Boundary of the structure</p> <p>— - Boundary of the zone with special conditions</p> <p>1 - Designation of a new characteristic point of the boundary of the public servitude</p> <p>• - Characteristic point of the boundary of the public servitude</p> <p>--- - Boundary of the populated point</p> | <p>69:06:0000028:245 (1) - Designation of the boundary of the land plot</p> <p>— - Boundary of the land plot</p> <p>— - Boundary of the cadastral quarter</p> <p>53:11:1300211 - Number of the cadastral quarter</p> <p>Контур - Designation of the boundary of the public servitude</p> <p>--- - Boundary of the public servitude</p> |
|--|--|