



МИНИСТЕРСТВО ТРАНСПОРТА РОССИЙСКОЙ ФЕДЕРАЦИИ

ФЕДЕРАЛЬНОЕ АГЕНТСТВО ЖЕЛЕЗНОДОРОЖНОГО ТРАНСПОРТА
(РОСЖЕЛДОР)

РАСПОРЯЖЕНИЕ

14 апреля 2026 г. Москва № АБ-777-р

Об установлении публичного сервитута в интересах общества с ограниченной ответственностью «ВСМ Две Столицы»

В соответствии с Земельным кодексом Российской Федерации, статьей 4 Федерального закона от 31.07.2020 № 254-ФЗ «Об особенностях регулирования отдельных отношений в целях модернизации и расширения магистральной инфраструктуры и о внесении изменений в отдельные законодательные акты Российской Федерации», пунктом 5.3.18 (3) Положения о Федеральном агентстве железнодорожного транспорта, утвержденного постановлением Правительства Российской Федерации от 30.07.2004 № 397, и на основании ходатайства общества с ограниченной ответственностью «ВСМ Две Столицы» (далее – ООО «ВСМ Две Столицы»), поступившего письмом кадастровой компании «Гелмерт» от 27.03.2026 № 10049/26-и:

1. Установить публичный сервитут площадью 176 кв.м на срок 27 месяцев в интересах ООО «ВСМ Две Столицы» (ОГРН 1247700011900, ИНН 9726064201) в отношении земель в границах кадастрового квартала с номером 50:09:0050208 и адресным ориентиром: Московская область, г.о. Солнечногорск.

2. Срок, в течение которого использование земельного участка (его части) и (или) расположенного на нем объекта недвижимости в соответствии с их разрешенным использованием будет невозможно или существенно затруднено (при возникновении таких обстоятельств), составляет 6 месяцев.

3. Утвердить границы публичного сервитута общей площадью 176 кв.м согласно прилагаемому графическому описанию местоположения границ публичного сервитута и перечням координат характерных точек вышеуказанных границ, являющихся неотъемлемой частью настоящего распоряжения (приложение № 1).

4. Владелец публичного сервитута (ООО «ВСМ Две Столицы») обязан внести плату за публичный сервитут в отношении земельного участка и/или земель государственная собственность на которые не разграничена, в соответствии с порядком расчета и внесения платы за публичный сервитут (приложение № 2).

5. Публичный сервитут устанавливается в целях обеспечения строительства, реконструкции объектов инфраструктуры при реализации объекта: «Создание высокоскоростной железнодорожной магистрали Санкт-Петербург – Москва (участок Крюково (Алабушево) – Обухово)». 7 этап – Строительство участка Высоково (вкл.) – Крюково (Алабушево) (искл.)», на основании документации по планировке территории (проекта планировки территории и проекта межевания территории), утвержденной распоряжением Федерального агентства железнодорожного транспорта от 08.12.2022 № ВЛ-434-р (с изменениями от 20.01.2025 № АБ-8-р, от 20.06.2025 № АБ-426-р).

6. Управлению земельно-имущественных отношений и правовой деятельности Федерального агентства железнодорожного транспорта:

1) направить в соответствии с Федеральным законом от 13.07.2015 № 218-ФЗ «О государственной регистрации недвижимости» копию настоящего распоряжения в филиал ППК «Роскадастр» по Московской области;

2) направить копию настоящего распоряжения в ООО «ВСМ Две Столицы»;

3) обеспечить размещение настоящего распоряжения на официальном сайте Федерального агентства железнодорожного транспорта в информационно-коммуникационной сети «Интернет».

7. График проведения работ при осуществлении деятельности, для обеспечения которой устанавливается публичный сервитут, прилагается к настоящему Распоряжению (приложение № 3).

Заместитель руководителя



А.С. Батюк

ГРАФИЧЕСКОЕ ОПИСАНИЕ

местоположения границ публичного сервитута

Публичный сервитут в целях обеспечения строительства, реконструкции объектов инфраструктуры при реализации объекта: «Создание высокоскоростной железнодорожной магистрали Санкт-Петербург-Москва (участок Крюково (Алабушево) – Обухово)». 7 этап – Строительство участка Высоково (вкл.) – Крюково (Алабушево) (искл.)» для целей, предусмотренных п.2 ч.5 ст.4 Федерального закона от 31.07.2020 № 254-ФЗ, в границах кадастрового квартала с номером 50:09:0050208

(наименование объекта, местоположение границ которого описано (далее - объект)

Раздел 1

Сведения об объекте

№ п/п	Характеристики объекта	Описание характеристик
1	2	3
1	Местоположение объекта	Московская область, Солнечногорск городской округ.
2	Площадь объекта ± величина погрешности определения площади (P ± ΔP)	176 ± 5 м ²
3	Иные характеристики объекта	<p>Вид объекта реестра границ: Граница публичного сервитута Кадастровый номер квартала: 50:09:0050208 Орган, принявший решение об установлении публичного сервитута: Федеральное агентство железнодорожного транспорта Цель установления публичного сервитута: Публичный сервитут в целях обеспечения строительства, реконструкции объектов инфраструктуры при реализации объекта: «Создание высокоскоростной железнодорожной магистрали Санкт-Петербург-Москва (участок Крюково (Алабушево) – Обухово)». 7 этап – Строительство участка Высоково (вкл.) – Крюково (Алабушево) (искл.)» для целей, предусмотренных п.2 ч.5 ст.4 Федерального закона от 31.07.2020 № 254-ФЗ, в границах кадастрового квартала с номером 50:09:0050208 Срок публичного сервитута: продолжительность: 27 месяцев Обладатель публичного сервитута: Юридическое лицо, зарегистрированное в Российской Федерации Общество с ограниченной ответственностью «ВСМ Две Столицы» (ИНН: 9726064201, ОГРН: 1247700011900, адрес эл. почты: info@vsm2stl.ru, почтовый адрес: 121614, г. Москва, вн.тер.г. муниципальный округ Крылатское, ул. Крылатская, д. 17, к. 2).</p>

Раздел 2

Сведения о местоположении границ объекта					
1. Система координат МСК-50, зона 2					
2. Сведения о характерных точках границ объекта					
Обозначение характерных точек границ	Координаты, м		Метод определения координат характерной точки	Средняя квадратическая погрешность положения характерной точки (Mt), м	Описание обозначения точки на местности (при наличии)
	X	Y			
1	2	3	4	5	6
1	509 560,56	2 154 717,40	Аналитический метод	0,10	—
2	509 561,91	2 154 721,75	Аналитический метод	0,10	—
3	509 558,38	2 154 722,86	Аналитический метод	0,10	—
4	509 559,24	2 154 725,62	Аналитический метод	0,10	—
5	509 541,01	2 154 731,34	Аналитический метод	0,10	—
6	509 539,55	2 154 726,71	Аналитический метод	0,10	—
7	509 531,29	2 154 729,29	Аналитический метод	0,10	—
8	509 530,76	2 154 727,60	Аналитический метод	0,10	—
9	509 525,73	2 154 729,19	Аналитический метод	0,10	—
10	509 531,55	2 154 726,91	Аналитический метод	0,10	—
1	509 560,56	2 154 717,40	Аналитический метод	0,10	—
3. Сведения о характерных точках части (частей) границы объекта					
1	2	3	4	5	6
—	—	—	—	—	—

Графическое описание местоположения границ публичного сервитута






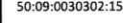
Публичный сервитут в целях обеспечения строительства, реконструкции объектов инфраструктуры при реализации объекта: «Создание высокоскоростной железнодорожной магистрали Санкт-Петербург-Москва (участок Крюково (Алабушево) – Обухово)». 7 этап – Строительство участка Высоково (вкл.) – Крюково (Алабушево) (искл.)» для целей, предусмотренных п.2 ч.5 ст.4 Федерального закона от 31.07.2020 № 254-ФЗ, в границах кадастрового квартала с номером 50:09:0050208

Схема расположения границ публичного сервитута



Масштаб 1:1 000

Условные обозначения:

-  - Проектные границы публичного сервитута
-  - Обозначение характерных точек границ публичного сервитута
-  - Границы земельных участков, сведения о которых содержатся в ЕГРН
-  - Границы кадастрового квартала
-  - Номер кадастрового квартала
-  - Кадастровый номер земельного участка

Порядок расчета и внесения платы за публичный сервитут в отношении земель или земельных участков, находящихся в государственной или муниципальной собственности и не предоставленных гражданам или юридическим лицам

1. Плата за публичный сервитут в отношении земельного участка, находящегося в государственной или муниципальной собственности и не обремененного правами третьих лиц, устанавливается в размере 0,01 процента кадастровой стоимости такого земельного участка за каждый год использования этого земельного участка. При этом плата за публичный сервитут, установленный на три года и более, не может быть менее чем 0,1 процента кадастровой стоимости земельного участка, обремененного сервитутом, за весь срок сервитута.

2. Плата за публичный сервитут рассчитывается пропорционально площади земельного участка и (или) земель в установленных границах публичного сервитута.

3. Если в отношении земельных участков и (или) земель кадастровая стоимость не определена, размер платы за публичный сервитут рассчитывается в соответствии с пунктами 1 и 2 настоящего Порядка исходя из среднего уровня кадастровой стоимости земельных участков по муниципальному району (городскому округу), муниципальному образованию в составе города федерального значения.

Расчет осуществляется по следующей формуле:

0,01% * (УПКС * S усл.) * n, где

– УПКС – средний удельный показатель кадастровой стоимости земельного участка, в отношении которого устанавливается публичный сервитут, находящегося на неразграниченной территории (средний уровень кадастровой стоимости земельных участков по муниципальному району (городскому округу), муниципальному образованию в составе города федерального значения) (руб./кв.м) (УПКС устанавливается каждым публично-правовым образованием самостоятельно в отношении кадастровых кварталов, расположенных в границах такого публично-правового образования с учетом вида разрешенного использования);

– S усл. – площадь части земельного участка, в отношении которого устанавливается публичный сервитут (кв.м);

– n – количество лет, на которые устанавливается публичный сервитут (г.).

4. Плата за публичный сервитут, установленный в отношении земельных участков и (или) земель, находящихся в государственной или муниципальной собственности и не обремененных правами третьих лиц, вносится обладателем публичного сервитута единовременным платежом не позднее шести месяцев со дня принятия решения об установлении публичного сервитута.

Плата за публичный сервитут вносится обладателем публичного сервитута в бюджет публично-правового образования с учетом статьи 51, статьи 57 и статьи 62 Бюджетного кодекса Российской Федерации.

Приложение № 3

к распоряжению Росжелдора
от 14.04.2025 № Дб-477-Р

График проведения работ при осуществлении деятельности, для обеспечения которой устанавливается публичный сервитут в отношении земельного участка и/или земель, находящихся в государственной или муниципальной собственности и не предоставленных гражданам или юридическим лицам

Согласовано
Главный инженер
ООО "ВСМ Две Столицы"

" " 20 г

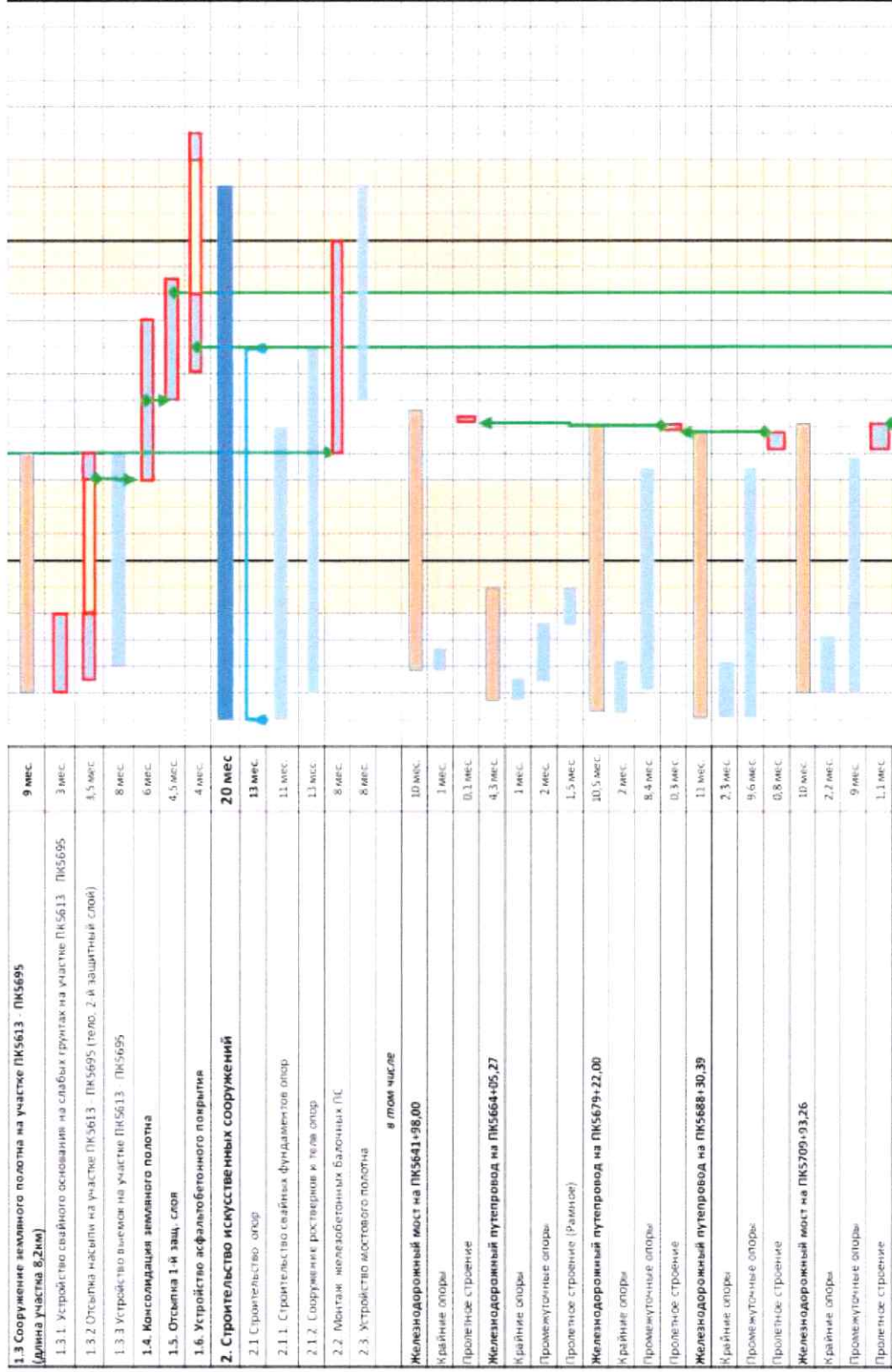
МП

Согласовано
Главный инженер
ДКРС ОАО "РЖД"

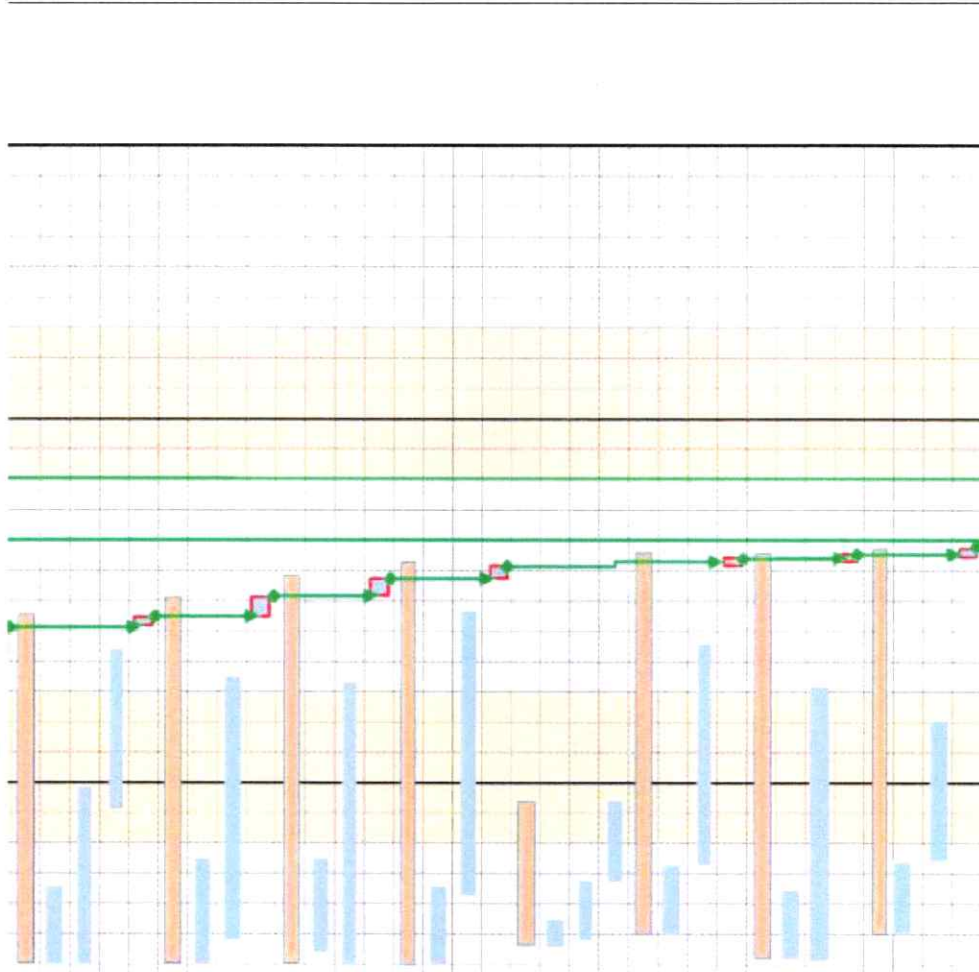
" " 20 г

МП

Год	2025												2026												2027											
	1	2	3	4	5	6	7	8	9	10	11	12	1	2	3	4	5	6	7	8	9	10	11	12	1	2	3	4	5	6	7	8	9	10	11	12
Общая продолжительность реализации 7 этапа ВСКМ-1	27 мес																																			
I. Подготовительные работы	6 мес																																			
1. Расчистка территории, вырубка	3 мес																																			
2. Археологические работы	3 мес																																			
3. Перустройство инженерных сетей	13 мес																																			
4. Устройство временных дорог, технологических площадок, проходов	4 мес																																			
5. Устройство строительных площадок	4 мес																																			
6. Строительство завода для изготовления унифицированных пролетных строений (в рамках отдельного проекта)	10 мес																																			
II. Работы основного периода	22 мес																																			
1. Сооружение земляного полотна	10 мес																																			
1.1 Сооружение земляного полотна на участке ПК5883 - ПК6159+43 (длина участка 27,6км)	4 мес																																			
1.1.1 Устройство сайдного основания на слабых грунтах на участке ПК5885 - ПК6159+43	4,5 мес																																			
1.1.2 Отсыпка насыпи на участке ПК5883 - ПК6159+43 (тело, 2-й защитный слой)	8 мес																																			
1.1.3 Устройство выемок на участке ПК5883 - ПК6159+43	10 мес																																			
1.2 Сооружение земляного полотна на участке ПК5695 - ПК5883 (длина участка 18,6км)	4 мес																																			
1.2.1 Устройство сайдного основания на слабых грунтах на участке ПК5695 - ПК5883	4,5 мес																																			
1.2.2 Отсыпка насыпи на участке ПК5695 - ПК5883 (тело, 2-й защитный слой)	8 мес																																			
1.2.3 Устройство выемок на участке ПК5695 - ПК5883																																				

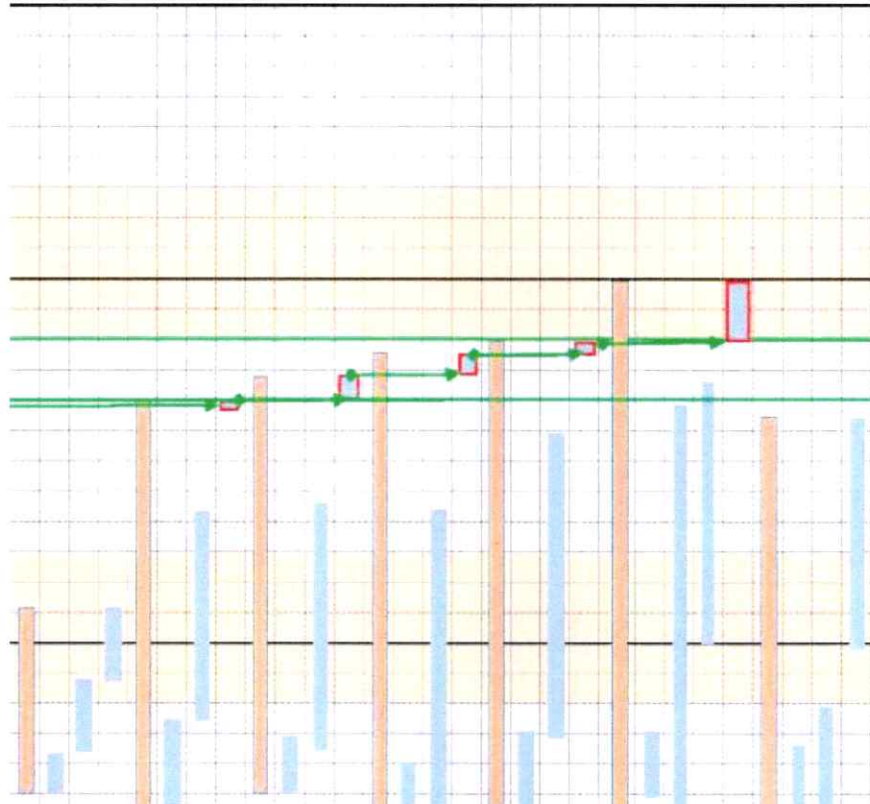


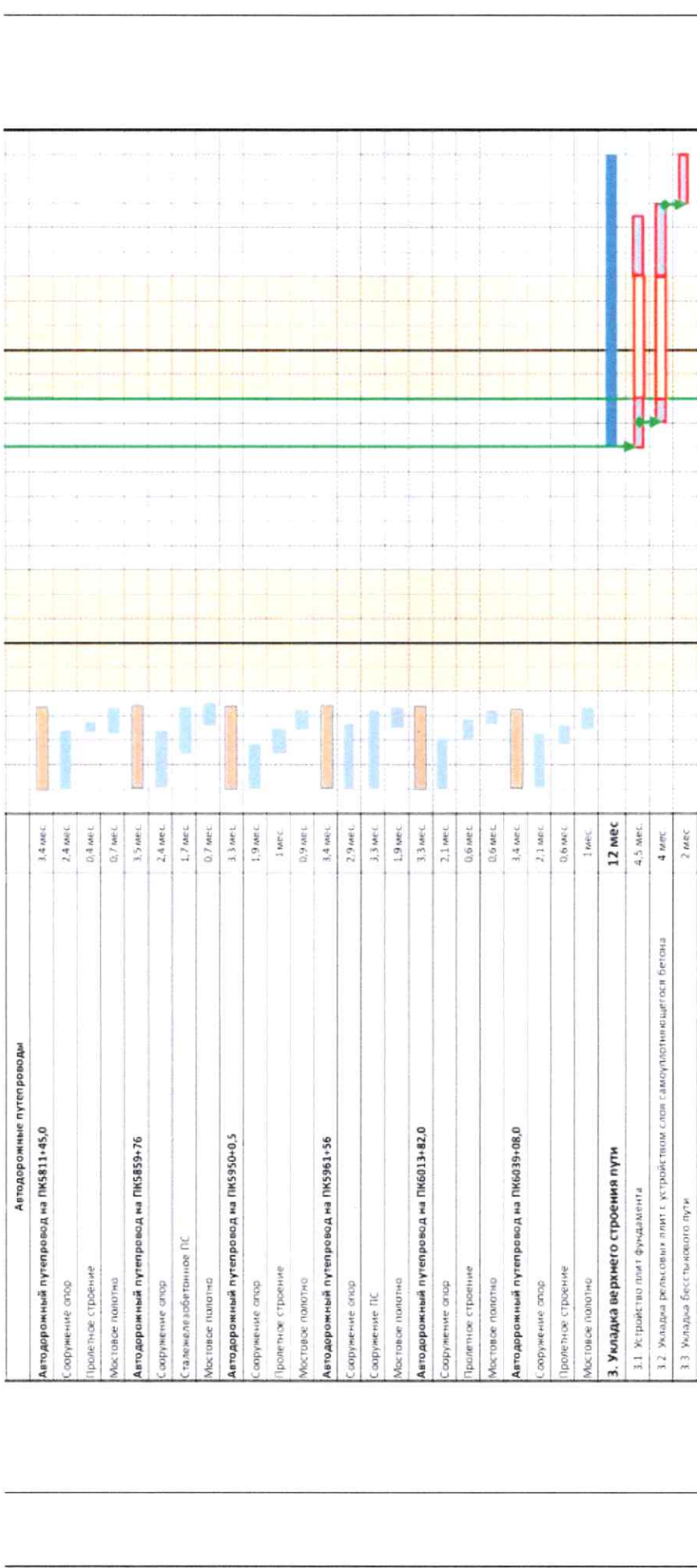
Железнодорожный мост на ПК5734+12,52	11,5 мес.
Крайние опоры	2,6 мес.
Промежуточные опоры	5,2 мес.
Сталежелезобетонное ПК с 149,2 м	5,1 мес.
Типовое Пролетное строение	0,4 мес.
Железнодорожный путепровод на ПК5770+04,04	12,4 мес.
Крайние опоры	3,3 мес.
Промежуточные опоры	6,7 мес.
Пролетное строение	0,6 мес.
Железнодорожный мост на ПК5804+86,3	12,9 мес.
Крайние опоры	3 мес.
Промежуточные опоры	9,4 мес.
Пролетное строение	0,5 мес.
Железнодорожный путепровод на ПК5819+24,61	11 мес.
Крайние опоры	2,1 мес.
Промежуточные опоры	9,7 мес.
Пролетное строение	0,4 мес.
Железнодорожный мост на ПК5837+63,79	4,9 мес.
Крайние опоры	0,8 мес.
Промежуточные опоры	2 мес.
Пролетное строение	2,7 мес.
Железнодорожный мост на ПК5876+32,28	12,6 мес.
Крайние опоры	2,5 мес.
Промежуточные опоры	7,3 мес.
Пролетное строение	0,3 мес.
Железнодорожная эстакада на ПК5883+48,15	13,7 мес.
Крайние опоры	2,2 мес.
Промежуточные опоры	9,1 мес.
Пролетное строение	0,1 мес.
Железнодорожный мост на ПК5918+16,00	12,9 мес.
Крайние опоры	2,3 мес.
Промежуточные опоры	4,0 мес.
Пролетное строение	0,3 мес.



Приложение № 3
к распоряжению Росжелдора
от 14.04.2020 № 85-9772

Железнодорожный путепровод на ПК5934+58,00	6,4 мес.
Крайние опоры	1,3 мес.
Промежуточные опоры	2,5 мес.
Проектное строение (Раминае)	2,6 мес.
Железнодорожный мост на ПК5943+95,0	14,1 мес.
Крайние опоры	3,3 мес.
Промежуточные опоры	6,9 мес.
Проектное строение	0,3 мес.
Железнодорожный мост на ПК5991+22,61	14 мес.
Крайние опоры	2 мес.
Промежуточные опоры	9,2 мес.
Проектное строение	0,8 мес.
Железнодорожный мост на ПК6020+47,00	15,7 мес.
Крайние опоры	2 мес.
Промежуточные опоры	10,3 мес.
Проектное строение	0,7 мес.
Железнодорожный мост на ПК6055+63,8	15,8 мес.
Крайние опоры	2,6 мес.
Промежуточные опоры	10,1 мес.
Проектное строение	0,4 мес.
Железнодорожный путепровод на ПК6119+32,19	18,2 мес.
Крайние опоры	2,1 мес.
Промежуточные опоры	13,9 мес.
Проектное строение (Сталежелезобетон)	8,7 мес.
Проектное строение (Титовые балки)	2 мес.
Железнодорожный путепровод на ПК6146+67,00	13,9 мес.
Крайние опоры	2,9 мес.
Промежуточные опоры	4 мес.
Проектное строение (Металлическое)	7,5 мес.

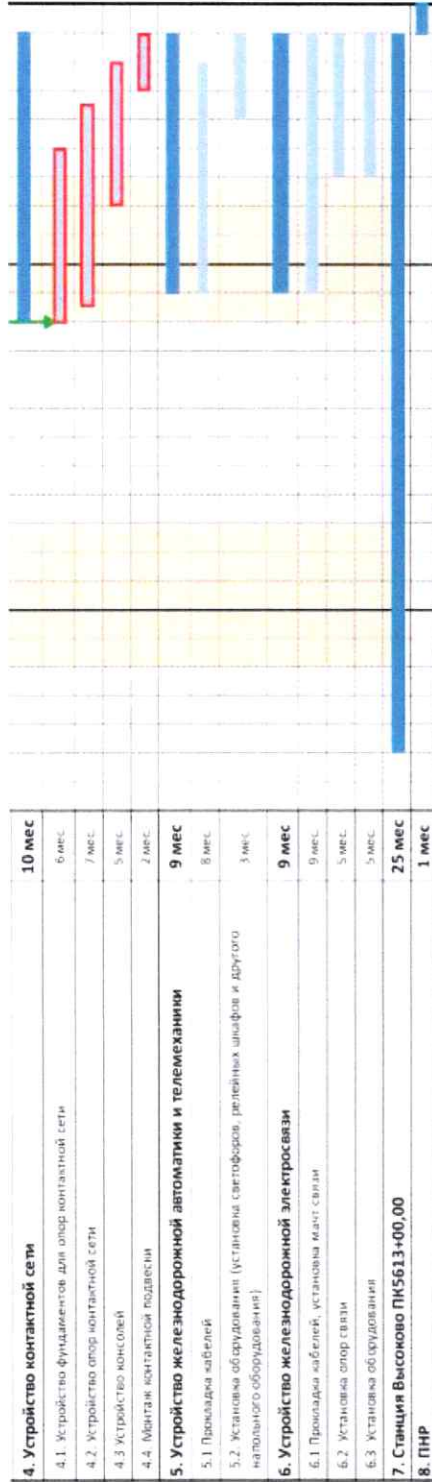




Приложение № 3

к распоряжению Росжелдора

от 14.04.2024 № 85-274-4



работы на критическом пути зимний период

960-07-1556-ПСС 12-С 4		Содержание: Совершенствование инфраструктуры объектов Сети - Петербург - Москва (линии пригородного сообщения - 03.06.2024) / 2 этап - Строительство участка Высоково ПК5613+00,00 - Кривошумово (08.01.2024)		Судья	Лист	Листов
Мет. Контракт	Мех. Лист	Лист	Лист	1		
Разработчик	Исполнитель	Исполнитель	Исполнитель			
М. Контракт	М. Механизация	М. Механизация	М. Механизация			
Лист	Лист	Лист	Лист			

Формат: PDF
 Адрес: Санкт-Петербург, ул. Мухоморова, д. 10
 Контакт: +7 (812) 470-0000



Лист 1 из 1