



МИНИСТЕРСТВО ТРАНСПОРТА РОССИЙСКОЙ ФЕДЕРАЦИИ

ФЕДЕРАЛЬНОЕ АГЕНТСТВО ЖЕЛЕЗНОДОРОЖНОГО ТРАНСПОРТА
(РОСЖЕЛДОР)

РАСПОРЯЖЕНИЕ

14 апреля 2026 г.

Москва

№

АБ-489-1

Об установлении публичного сервитута в интересах общества с ограниченной ответственностью «ВСМ Две Столицы»

В соответствии с Земельным кодексом Российской Федерации, статьей 4 Федерального закона от 31.07.2020 № 254-ФЗ «Об особенностях регулирования отдельных отношений в целях модернизации и расширения магистральной инфраструктуры и о внесении изменений в отдельные законодательные акты Российской Федерации», пунктом 5.3.18 (3) Положения о Федеральном агентстве железнодорожного транспорта, утвержденного постановлением Правительства Российской Федерации от 30.07.2004 № 397, и на основании ходатайства общества с ограниченной ответственностью «ВСМ Две Столицы» (далее – ООО «ВСМ Две Столицы»), поступившего письмом общества с ограниченной ответственностью «Гелмерт» от 24.02.2026 № 8745/26-и:

1. Установить публичный сервитут площадью 133 кв.м на срок 27 месяцев в интересах ООО «ВСМ Две Столицы» (ОГРН 1247700011900, ИНН 9726064201) в отношении земельного участка с кадастровым номером 50:09:0030707:443 и адресным ориентиром: Московская область, р-н Солнечногорский, с/п Кривцовское, д Меленки, уч 66/7 и в отношении земель в границах кадастрового квартала с номером 50:09:0030707 и адресным ориентиром: Московская область, городской округ Солнечногорск.

2. Срок, в течение которого использование земельного участка (его части) и (или) расположенного на нем объекта недвижимости в соответствии с их разрешенным использованием будет невозможно или существенно затруднено (при возникновении таких обстоятельств), составляет 3 месяца.

3. Утвердить границы публичного сервитута общей площадью 133 кв.м согласно прилагаемому графическому описанию местоположения границ публичного сервитута и перечням координат характерных точек вышеуказанных границ, являющихся неотъемлемой частью настоящего распоряжения (приложение № 1).

4. Владелец публичного сервитута (ООО «ВСМ Две Столицы») при осуществлении деятельности, для обеспечения которой испрашивается публичный

сервитут, обязан учитывать ранее установленные ограничения (обременения) в использовании объекта недвижимости.

5. Владелец публичного сервитута (ООО «ВСМ Две Столицы») обязан привести земельный участок в состояние, пригодное для использования в соответствии с его видом разрешенного использования в срок не позднее чем 3 месяца после завершения деятельности, для осуществления которой был установлен публичный сервитут.

6. Соглашение об осуществлении публичного сервитута в соответствии со статьей 39.47 Земельного кодекса Российской Федерации заключается с собственником земельного участка, находящегося в частной собственности, или арендатором, землепользователем, землевладельцем земельного участка, находящегося в государственной или муниципальной собственности, в отношении которых установлен публичный сервитут.

7. Владелец публичного сервитута (ООО «ВСМ Две Столицы») обязан внести плату за публичный сервитут в отношении земельного участка и/или земель государственная собственность на которые не разграничена, в соответствии с порядком расчета и внесения платы за публичный сервитут (приложение № 2).

8. Публичный сервитут устанавливается в целях обеспечения строительства, реконструкции объектов инфраструктуры «Создание высокоскоростной железнодорожной магистрали Санкт-Петербург – Москва (участок Крюково (Алабушево) – Обухово)». 7 этап – Строительство участка Высоково (вкл.) – Крюково (Алабушево) (искл.)», на основании документации по планировке территории (проекта планировки территории и проекта межевания территории), утвержденной распоряжением Федерального агентства железнодорожного транспорта от 08.12.2022 № ВЛ-434-р (с изменениями от 20.01.2025 № АБ-8-р, от 20.06.2025 № АБ-426-р, от 18.09.2025 № АБ-1069-р, от 16.01.2026 № АБ-58-р).

8. Управлению земельно-имущественных отношений и правовой деятельности Федерального агентства железнодорожного транспорта:

1) направить в соответствии с Федеральным законом от 13.07.2015 № 218-ФЗ «О государственной регистрации недвижимости» копию настоящего распоряжения в филиал ППК «Роскадастр» по Московской области;

2) направить копию настоящего распоряжения в ООО «ВСМ Две Столицы»;

3) обеспечить размещение настоящего распоряжения на официальном сайте Федерального агентства железнодорожного транспорта в информационно-коммуникационной сети «Интернет».

9. График проведения работ при осуществлении деятельности, для обеспечения которой устанавливается публичный сервитут, прилагается к настоящему Распоряжению (приложение № 3).

Заместитель руководителя



А.С. Батюк

Графическое описание местоположения границ публичного сервитута

Публичный сервитут в целях обеспечения строительства, реконструкции объектов инфраструктуры при реализации объекта: «Создание высокоскоростной железнодорожной магистрали Санкт-Петербург-Москва (участок Крюково (Алабушево) – Обухово)». 7 этап – Строительство участка Высоково (вкл.) – Крюково (Алабушево) (искл.)» для целей, предусмотренных п.2 ч.5 ст.4 Федерального закона от 31.07.2020 №254-ФЗ, в границах земельного участка с кадастровым номером 50:09:0030707:443 и кадастрового квартала 50:09:0030707

Схема расположения границ публичного сервитута



Масштаб 1:500

Условные обозначения:



- Проектные границы публичного сервитута



- Обозначение характерных точек границ публичного сервитута



- Границы земельных участков, сведения о которых содержатся в ЕГРН

50:09:0030707

- Граница и номер кадастрового квартала

50:09:0030707:443

- Кадастровый номер земельного участка

ГРАФИЧЕСКОЕ ОПИСАНИЕ

местоположения границ публичного сервитута

Публичный сервитут в целях обеспечения строительства, реконструкции объектов инфраструктуры при реализации объекта: «Создание высокоскоростной железнодорожной магистрали Санкт-Петербург- Москва (участок Крюково (Алабушево) –Обухово)». 7 этап – Строительство участка Высоково (вкл.) – Крюково (Алабушево)(искл.)» для целей, предусмотренных п.2 ч.5 ст.4 Федерального закона от 31.07.2020 №254-ФЗ, в границах земельного участка с кадастровым номером 50:09:0030707:443 и кадастрового квартала 50:09:0030707

(наименование объекта, местоположение границ которого описано (далее - объект)

Раздел 1

Сведения об объекте

№ п/п	Характеристики объекта	Описание характеристик
1	2	3
1	Местоположение объекта	Московская область, Солнечногорск городской округ.
2	Площадь объекта ± величина погрешности определения площади (P ± ΔP)	133 ± 4 м ²
3	Иные характеристики объекта	Вид объекта реестра границ: Граница публичного сервитута Кадастровый номер квартала: 50:09:0030707 Орган, принявший решение об установлении публичного сервитута: Федеральное агентство железнодорожного транспорта Цель установления публичного сервитута: Публичный сервитут в целях обеспечения строительства, реконструкции объектов инфраструктуры при реализации объекта: «Создание высокоскоростной железнодорожной магистрали Санкт-Петербург-Москва (участок Крюково (Алабушево) –Обухово)». 7 этап – Строительство участка Высоково (вкл.) – Крюково (Алабушево)(искл.)» для целей, предусмотренных п.2 ч.5 ст.4 Федерального закона от 31.07.2020 №254-ФЗ, в границах земельного участка с кадастровым номером 50:09:0030707:443 и кадастрового квартала 50:09:0030707 Обладатель публичного сервитута: Юридическое лицо, зарегистрированное в Российской Федерации Общество с ограниченной ответственностью «ВСМ Две Столицы» (ИНН: 9726064201, ОГРН: 1247700011900, адрес эл. почты: info@vsm2stl.ru, почтовый адрес: 121614, г. Москва, вн.тер.г. муниципальный округ Крылатское, ул. Крылатская, д. 17, к. 2).

Порядок расчета и внесения платы за публичный сервитут в отношении земель или земельных участков, находящихся в государственной или муниципальной собственности, и не предоставленных гражданам или юридическим лицам

1. Плата за публичный сервитут в отношении земельного участка, находящегося в государственной или муниципальной собственности и не обремененного правами третьих лиц, устанавливается в размере 0,01 процента кадастровой стоимости такого земельного участка за каждый год использования этого земельного участка. При этом плата за публичный сервитут, установленный на три года и более, не может быть менее чем 0,1 процента кадастровой стоимости земельного участка, обремененного сервитутом, за весь срок сервитута.

2. Плата за публичный сервитут рассчитывается пропорционально площади земельного участка и (или) земель в установленных границах публичного сервитута.

3. В случае, если публичный сервитут устанавливается в отношении части земельного участка, на срок менее трех лет, расчет платы осуществляется по следующей формуле:

$0,01\% * (КС / S \text{ общ.} * S \text{ усл.}) * n$, где:

– КС - кадастровая стоимость земельного участка, в отношении которого устанавливается сервитут (руб.);

– S общ. - общая площадь земельного участка, в отношении части которого устанавливается сервитут (кв. м);

– S усл. - площадь части земельного участка, в отношении которого устанавливается сервитут (кв. м);

– n - количество лет, на которые устанавливается сервитут (г.).

4. Если в отношении земельных участков и (или) земель кадастровая стоимость не определена, размер платы за публичный сервитут рассчитывается в соответствии с пунктами 1 и 2 настоящего Порядка исходя из среднего уровня кадастровой стоимости земельных участков по муниципальному району (городскому округу), муниципальному образованию в составе города федерального значения.

Расчет осуществляется по следующей формуле:

$0,01\% * (УПКС * S \text{ усл.}) * n$, где

– УПКС – средний удельный показатель кадастровой стоимости земельного участка, в отношении которого устанавливается публичный сервитут, находящегося на неразграниченной территории (средний уровень кадастровой стоимости земельных участков по муниципальному району (городскому округу), муниципальному образованию в составе города федерального значения) (руб./кв.м) (УПКС устанавливается каждым публично-правовым образованием самостоятельно в отношении кадастровых кварталов, расположенных в границах такого публично-правового образования с учетом вида разрешенного использования);

– S усл. – площадь части земельного участка, в отношении которого устанавливается публичный сервитут (кв.м);

– n – количество лет, на которые устанавливается публичный сервитут (г.).

5. Плата за публичный сервитут, установленный в отношении земельных участков и (или) земель, находящихся в государственной или муниципальной собственности и не обремененных правами третьих лиц, вносится обладателем публичного сервитута единовременным платежом не позднее шести месяцев со дня принятия решения об установлении публичного сервитута.

Плата за публичный сервитут вносится владельцем публичного сервитута в бюджет публично-правового образования с учетом статьи 51, статьи 57 и статьи 62 Бюджетного кодекса Российской Федерации.

Приложение № 3

к распоряжению Росжелдора

от 14.04.2026 № 85-781-1

График проведения работ при осуществлении деятельности, для обеспечения которой устанавливается публичный сервитут в отношении земельного участка и/или земель, находящихся в государственной или муниципальной собственности и не предоставленных гражданам или юридическим лицам

Согласовано
Главный инженер
ООО "ВСМ Две Столицы"

" " 20 г.

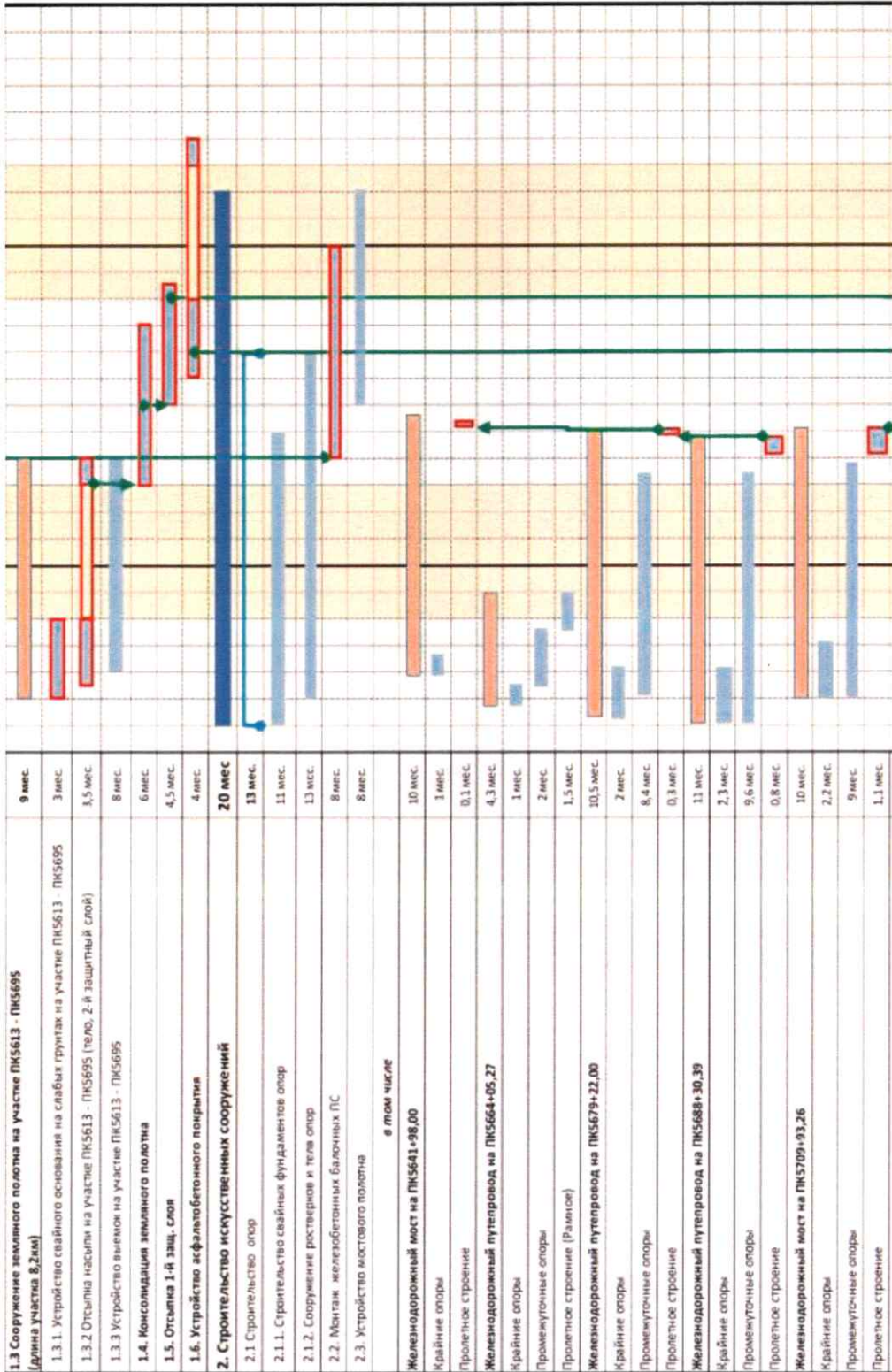
М.П.

Согласовано
Главный инженер
ДКРС ОАО "РЖД"

" " 20 г.

М.П.

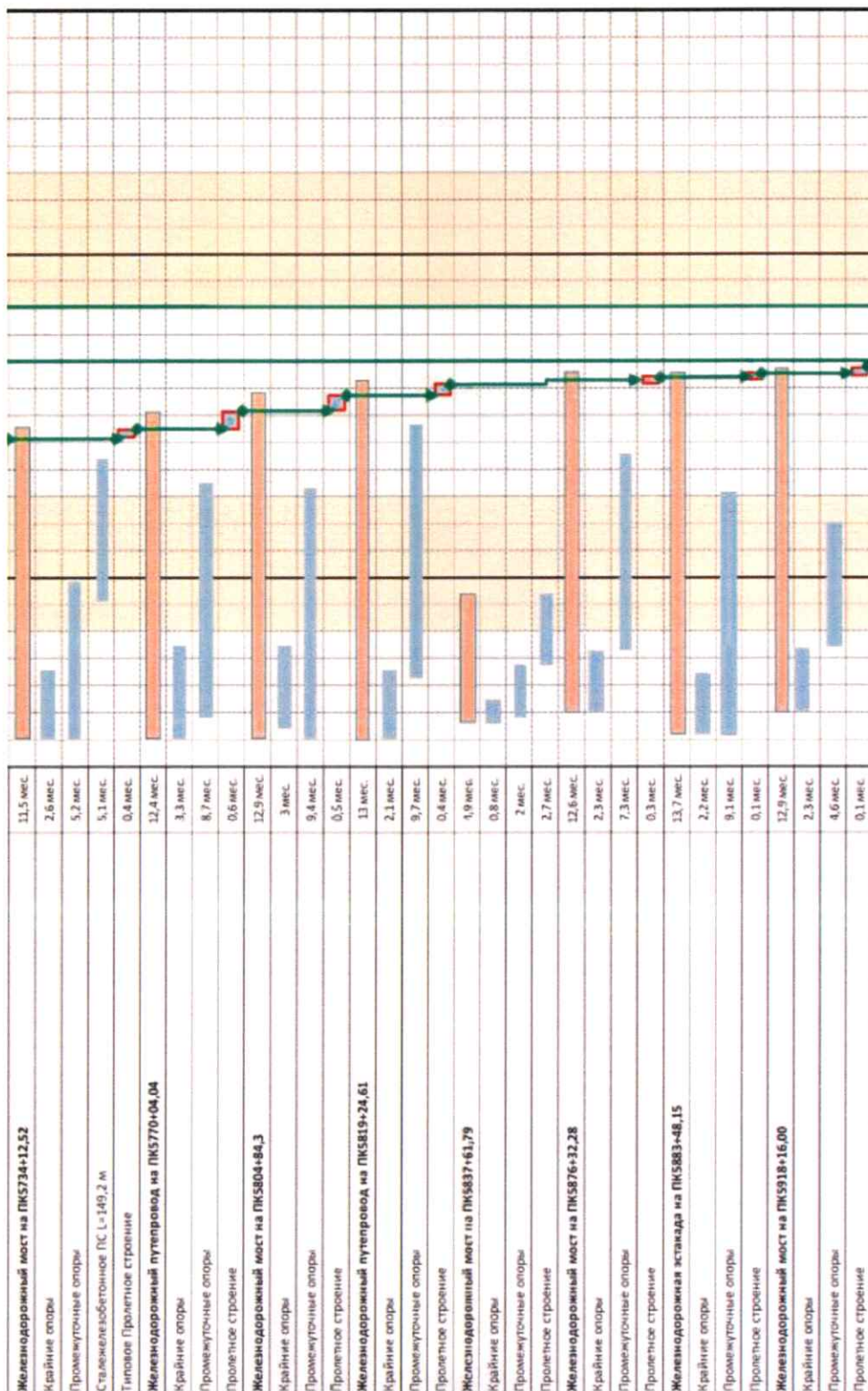
год	2025												2026												2027													
	мес.	1	2	3	4	5	6	7	8	9	10	11	12	мес.	1	2	3	4	5	6	7	8	9	10	11	12	мес.	1	2	3	4	5	6	7	8	9	10	11
Долг. мес.	27 мес																																					
Общая продолжительность реализации 7 этапа ВСМ-1																																						
I. Подготовительные работы																																						
1. Расчистка территории, вырубка																																						
2. Археологические работы																																						
3. Переустройство инженерных сетей																																						
4. Устройство временных дорог, технологических площадок, проездов																																						
5. Устройство строительных площадок																																						
6. Строительство заезда для размещения унифицированных ленточных строений (в рамках отдельного проекта)																																						
10 мес																																						
II. Работы основного периода																																						
1. Сооружение земельного полотна																																						
1.1 Сооружение земельного полотна на участке ПНС883 - ПМ6159-43 (длина участка 27,8км)																																						
22 мес																																						
10 мес																																						
1.1.1 Устройство свайного основания на слабых грунтах на участке ПНС886 - ПМ6159-43																																						
4 мес																																						
1.1.2 Отсыпка насыпи на участке ПНС883 - ПМ6159-43 (пело, 2-й защитный слой)																																						
4,5 мес																																						
1.1.3 Устройство выемок на участке ПНС883 - ПМ6159-43																																						
8 мес																																						
1.2 Сооружение земельного полотна на участке ПНС695 - ПНС883 (длина участка 18,8км)																																						
10 мес																																						
1.2.1 Устройство свайного основания на слабых грунтах на участке ПНС695 - ПНС883																																						
4 мес																																						
1.2.2 Отсыпка насыпи на участке ПНС695 - ПНС883 (пело, 2-й защитный слой)																																						
4,5 мес																																						
1.2.3 Устройство выемок на участке ПНС695 - ПНС883																																						
8 мес																																						



Приложение № 3

к распоряжению Росжелдора

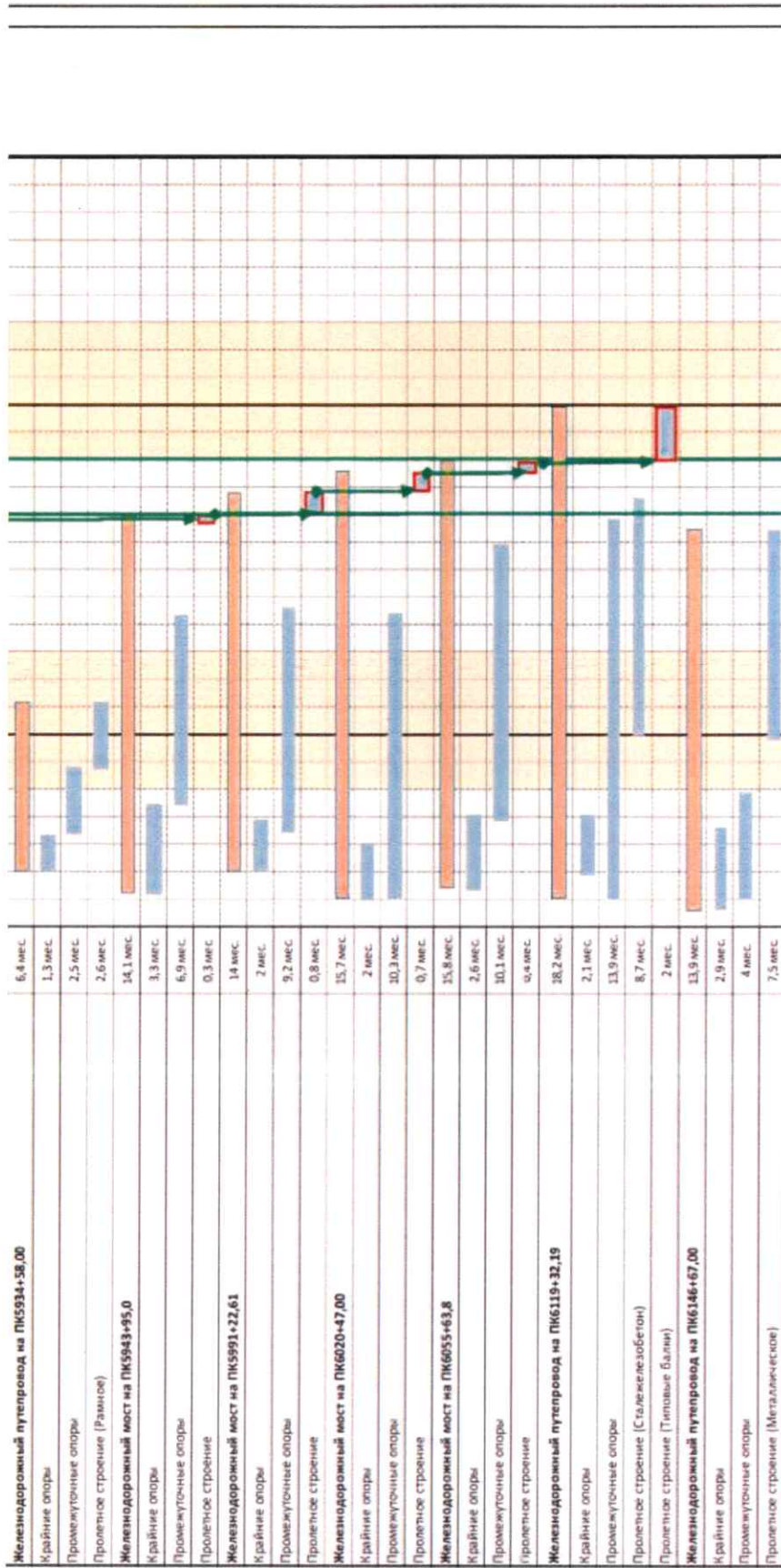
от 14.04.2022г. № 165-2847



Приложение № 3

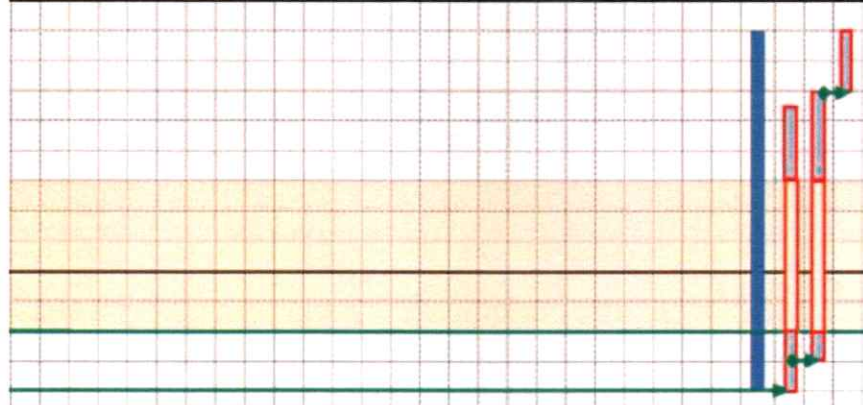
к распоряжению Росжелдора

от 14.04.2026, № 86-788-1-1

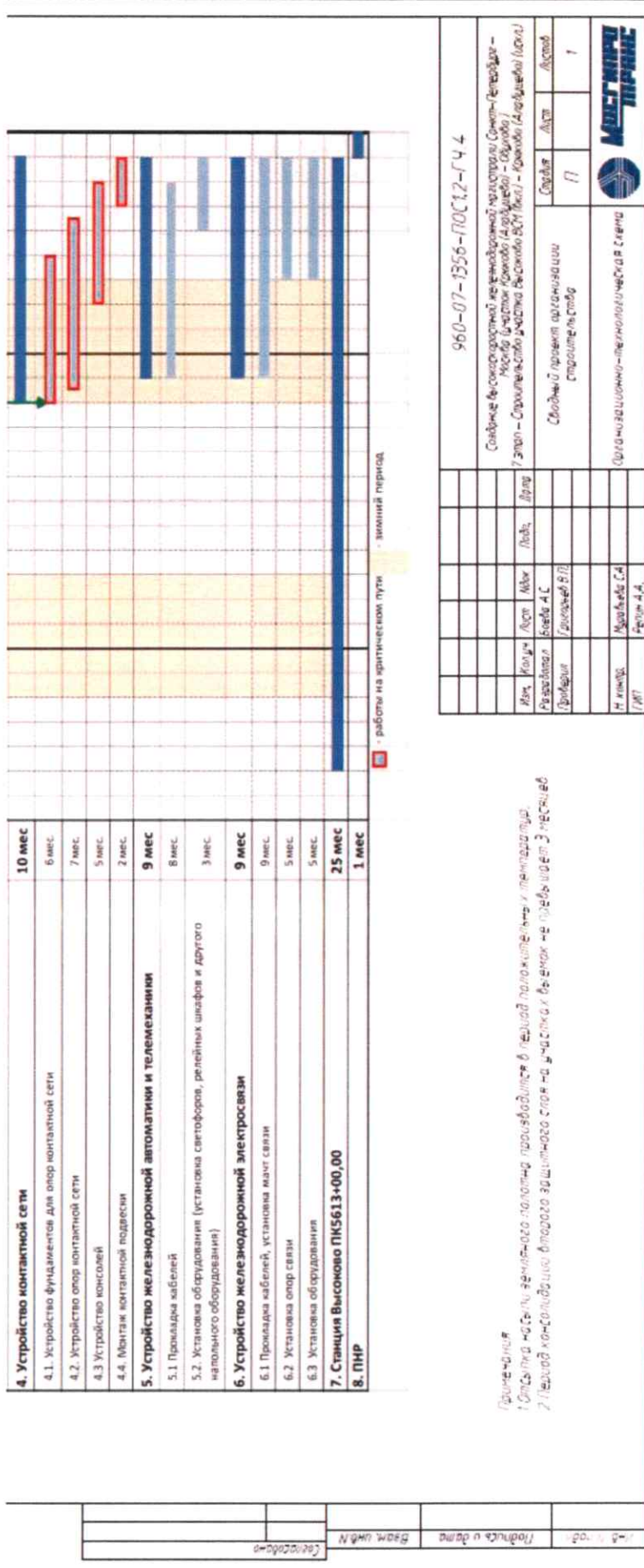


Приложение № 3
к распоряжению Росжелдора
от 14.04.2018 № Дб-787-1

Автодорожные путепроводы		
Автодорожный путепровод на ПК5811+45,0	3,4 мес	
Сооружение опор	2,4 мес	
Пролетное строение	0,4 мес	
Мостовое полотно	0,7 мес	
Автодорожный путепровод на ПК5859+76	3,5 мес	
Сооружение опор	2,4 мес	
Сталежелезобетонное ПС	1,7 мес	
Мостовое полотно	0,7 мес	
Автодорожный путепровод на ПК5950+0,5	3,3 мес	
Сооружение опор	1,9 мес	
Пролетное строение	1 мес	
Мостовое полотно	0,9 мес	
Автодорожный путепровод на ПК5961+56	3,4 мес	
Сооружение опор	2,9 мес	
Сооружение ПС	3,3 мес	
Мостовое полотно	1,9 мес	
Автодорожный путепровод на ПК6013+82,0	3,3 мес	
Сооружение опор	2,1 мес	
Пролетное строение	0,6 мес	
Мостовое полотно	0,6 мес	
Автодорожный путепровод на ПК6039+08,0	3,4 мес	
Сооружение опор	2,1 мес	
Пролетное строение	0,6 мес	
Мостовое полотно	1 мес	
3. Укладка верхнего строения пути	12 мес	
3.1. Устройство плит фундамента	4,5 мес	
3.2. Укладка рельсовых плит с устройством слоя самоуплотняющегося бетона	4 мес	
3.3. Укладка бесстыкового пути	2 мес	



Приложение № 3
к распоряжению Росжелдора
от 14.04.2022г. № 85-787-7



Примечания
1. Срок строительства по плану строительства в период полномочий и компетенции.
2. Период консолидации факторов защиты стоя на участке и в рамках не превышать 2 месяцев

960-07-1356-ПДС.2-ГЧ 4									
Сводные ведомости железнодорожной автоматики/Светотелемеханики – Москва (участок Кочубово (Авдеево) – Обухово / ? этап – Строительство участка Высоково ВСУ (Акт) – Кочубово (Авдеево) (Акт.)									
Мас	Кочуб	Авдее	Мас	Обух	Доро	Свобод	Акт	Акт	Акт
Резидент	Свобод	Акт	Свобод	Свобод	Свобод	Свобод	Свобод	Свобод	Свобод
Фирма	Свобод	Свобод	Свобод	Свобод	Свобод	Свобод	Свобод	Свобод	Свобод
И.И.И.	И.И.И.	И.И.И.	И.И.И.	И.И.И.	И.И.И.	И.И.И.	И.И.И.	И.И.И.	И.И.И.
И.И.И.	И.И.И.	И.И.И.	И.И.И.	И.И.И.	И.И.И.	И.И.И.	И.И.И.	И.И.И.	И.И.И.
И.И.И.	И.И.И.	И.И.И.	И.И.И.	И.И.И.	И.И.И.	И.И.И.	И.И.И.	И.И.И.	И.И.И.



Формат А7