



МИНИСТЕРСТВО ТРАНСПОРТА РОССИЙСКОЙ ФЕДЕРАЦИИ

ФЕДЕРАЛЬНОЕ АГЕНТСТВО ЖЕЛЕЗНОДОРОЖНОГО ТРАНСПОРТА
(РОСЖЕЛДОР)

РАСПОРЯЖЕНИЕ

Баарсене 2026

Москва

№ *АБ-817-р*

Об установлении публичного сервитута в интересах открытого акционерного общества «Российские железные дороги»

В соответствии с Земельным кодексом Российской Федерации, статьей 4 Федерального закона от 31.07.2020 № 254-ФЗ «Об особенностях регулирования отдельных отношений в целях модернизации и расширения магистральной инфраструктуры и о внесении изменений в отдельные законодательные акты Российской Федерации», пунктом 5.3.18 (3) Положения о Федеральном агентстве железнодорожного транспорта, утвержденного постановлением Правительства Российской Федерации от 30.07.2004 № 397, и на основании ходатайства открытого акционерного общества «Российские железные дороги», поступившего письмом Группы заказчика по реализации проекта «Высокоскоростная железнодорожная магистраль Москва – Санкт-Петербург» – Дирекции по комплексной реконструкции железных дорог и строительству объектов железнодорожного транспорта – филиала ОАО «РЖД» от 06.04.2026 № ИСХ-4010/ДКРС-ВСМ:

1. Установить публичный сервитут площадью 10918 кв.м на срок 7 месяцев в интересах ОАО «РЖД» (ОГРН 1037739877295, ИНН 7708503727) в отношении земельного участка с кадастровым номером 69:15:0000013:349 и адресным ориентиром: Тверская область, муниципальный округ Конаковский, деревня Логиново. Участок находится примерно в примыкает по направлению на восток от ориентира.

2. Срок, в течение которого использование земельного участка (его части) и (или) расположенного на нем объекта недвижимости в соответствии с их разрешенным использованием будет невозможно или существенно затруднено (при возникновении таких обстоятельств), составляет 7 месяцев.

3. Утвердить границы публичного сервитута общей площадью 10918 кв.м согласно прилагаемому графическому описанию местоположения границ публичного сервитута и перечням координат характерных точек вышеуказанных границ, являющихся неотъемлемой частью настоящего распоряжения (приложение № 1).

4. Владелец публичного сервитута (ОАО «РЖД») при осуществлении деятельности, для обеспечения которой испрашивается публичный сервитут, обязан

учитывать ранее установленные ограничения (обременения) в использовании объекта недвижимости.

5. Владелец публичного сервитута (ОАО «РЖД») обязан привести земельный участок в состояние, пригодное для использования в соответствии с его видом разрешенного использования в срок не позднее чем 3 месяца после завершения деятельности, для осуществления которой был установлен публичный сервитут.

6. Соглашение об осуществлении публичного сервитута в соответствии со статьей 39.47 Земельного кодекса Российской Федерации заключается с собственником земельного участка, находящегося в частной собственности, или арендатором, землепользователем, землевладельцем земельного участка, находящегося в государственной или муниципальной собственности, в отношении которых установлен публичный сервитут.

7. В случае, если деятельность владельца публичного сервитута (ОАО «РЖД») приведет к деградации земельного участка сельскохозяйственного назначения с кадастровым номером 69:15:0000013:349, владельцем публичного сервитута (ОАО «РЖД») должна быть обеспечена разработка проекта рекультивации земель сельскохозяйственного назначения.

8. Публичный сервитут устанавливается в целях обеспечения строительства, реконструкции объектов инфраструктуры при реализации объекта: «Инфраструктура железнодорожного транспорта 6 этапа – Строительство участка Новая Тверь ВСМ (вкл.) – Высоково ВСМ (искл.). Строительство завода по производству типовых железобетонных балок пролетных строений «Межово» (реализуемого в рамках проекта «Создание высокоскоростной железнодорожной магистрали Санкт-Петербург – Москва» (участок Крюково (Алабушево) – Обухово)», на основании документации по планировке территории (проект планировки территории и проект межевания территории), утвержденной распоряжением Федерального агентства железнодорожного транспорта от 22.01.2026 № АБ-84-р.

9. Управлению земельно-имущественных отношений и правовой деятельности Федерального агентства железнодорожного транспорта:

- 1) направить в соответствии с Федеральным законом от 13.07.2015 № 218-ФЗ «О государственной регистрации недвижимости» копию настоящего распоряжения в филиал ППК «Роскадастр» по Тверской области;
- 2) направить копию настоящего распоряжения в ОАО «РЖД»;
- 3) обеспечить размещение настоящего распоряжения на официальном сайте Федерального агентства железнодорожного транспорта в информационно-коммуникационной сети «Интернет».

Заместитель руководителя



А.С. Батюк

Графическое описание местоположения границ публичного сервитута

Публичный сервитут в целях обеспечения строительства, реконструкции объектов инфраструктуры при реализации объекта: «Инфраструктура железнодорожного транспорта 6 этапа – Строительство участка Новая Тверь ВСМ (вкл.) – Высоково ВСМ (искл.). Строительство завода по производству типовых железобетонных балок пролетных строений «Межово» (реализуемого в рамках проекта «Создание высокоскоростной железнодорожной магистрали Санкт-Петербург – Москва» (участок Крюково (Алабушево) – Обухово)

(наименование объекта, местоположение границ которого описано (далее - объект))

Раздел 1

Сведения об объекте

№ п/п	Характеристики объекта	Описание характеристик
1	2	3
1.	Местоположение объекта	Тверская область, м.о Конаковский
2.	Площадь объекта +/- величина погрешности определения площади (P +/- Дельта P)	10918 +/- 37 м ²
3.	Иные характеристики объекта	Публичный сервитут в целях обеспечения строительства, реконструкции объектов инфраструктуры при реализации объекта: «Инфраструктура железнодорожного транспорта 6 этапа – Строительство участка Новая Тверь ВСМ (вкл.) – Высоково ВСМ (искл.). Строительство завода по производству типовых железобетонных балок пролетных строений «Межово» (реализуемого в рамках проекта «Создание высокоскоростной железнодорожной магистрали Санкт-Петербург – Москва» (участок Крюково (Алабушево) – Обухово) в соответствии с п.2 ч.5 ст.4 Федерального закона от 31.07.2020 № 254-ФЗ, в границах земельного участка с кадастровым номером 69:15:0000013:349 Срок публичного сервитута: 7 месяцев Обладатель публичного сервитута: Открытое акционерное общество «Российские железные дороги», почтовый адрес: 107174, г. Москва, вн.тер.г. муниципальный округ Басманный, ул. Новая Басманная, д. 2/1, стр. 1, адрес эл. почты: dkrs-vsm@center.rzd.ru

Раздел 2

Сведения о местоположении границ объекта

1. Система координат МСК-69, зона 2

2. Сведения о характерных точках границ объекта

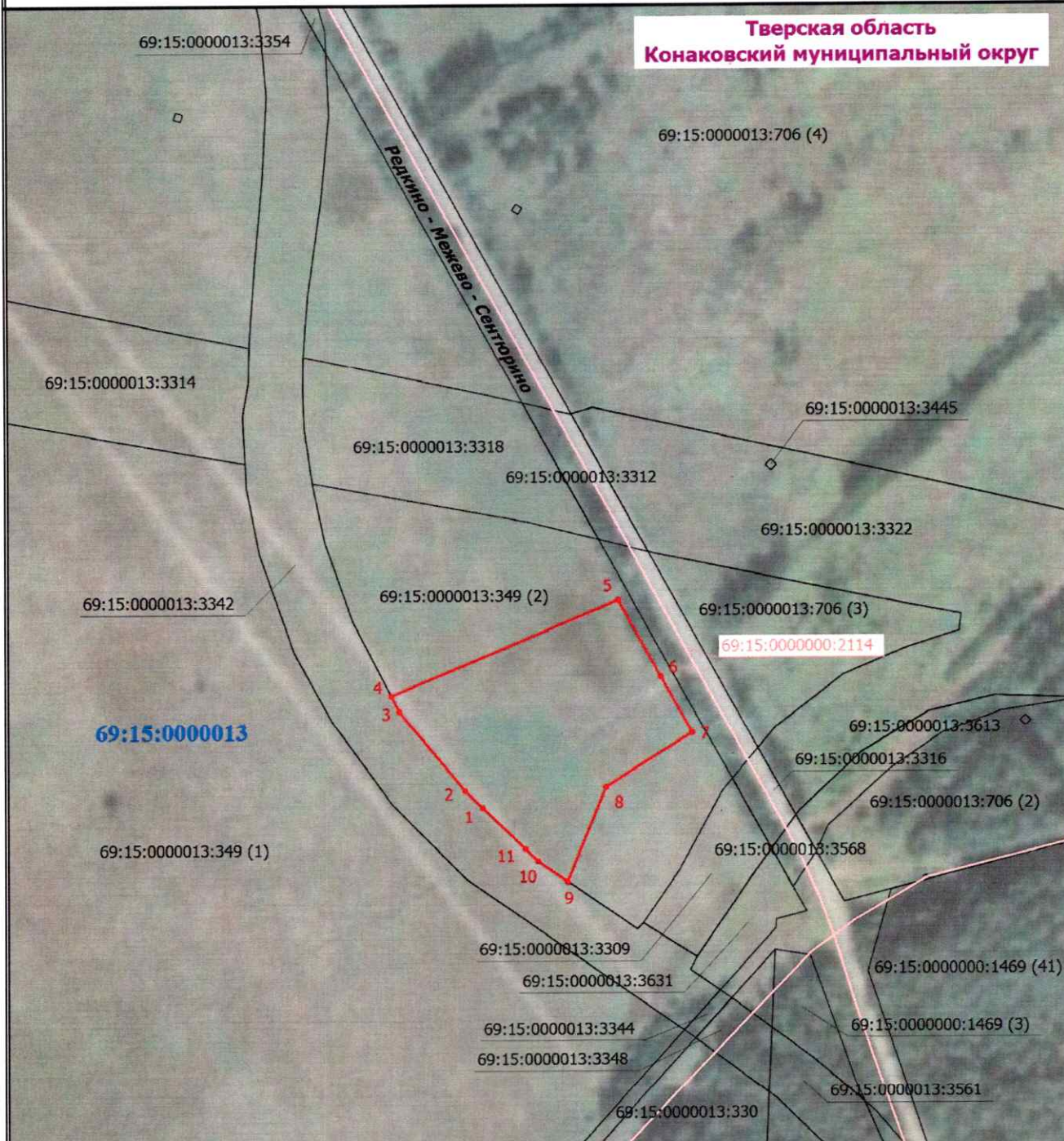
Обозначение характерных точек границ	Координаты, м		Метод определения координат характерной точки	Средняя квадратическая погрешность положения характерной точки (Mt), м	Описание обозначения точки на местности (при наличии)
	X	Y			
1	2	3	4	5	6
1	273466.73	2297683.68	Аналитический метод	0.10	Закрепление отсутствует
2	273475.34	2297674.76	Аналитический метод	0.10	Закрепление отсутствует
3	273515.93	2297641.37	Аналитический метод	0.10	Закрепление отсутствует
4	273523.85	2297637.30	Аналитический метод	0.10	Закрепление отсутствует
5	273572.31	2297752.59	Аналитический метод	0.10	Закрепление отсутствует
6	273533.50	2297774.20	Аналитический метод	0.10	Закрепление отсутствует
7	273505.01	2297790.07	Аналитический метод	0.10	Закрепление отсутствует
8	273477.17	2297746.20	Аналитический метод	0.10	Закрепление отсутствует
9	273429.15	2297726.86	Аналитический метод	0.10	Закрепление отсутствует
10	273439.61	2297711.77	Аналитический метод	0.10	Закрепление отсутствует
11	273445.66	2297705.51	Аналитический метод	0.10	Закрепление отсутствует
1	273466.73	2297683.68	Аналитический метод	0.10	Закрепление отсутствует

3. Сведения о характерных точках части (частей) границы объекта

Обозначение характерных точек части границы	Координаты, м		Метод определения координат характерной точки	Средняя квадратическая погрешность положения характерной точки (Mt), м	Описание обозначения точки на местности (при наличии)
	X	Y			
1	2	3	4	5	6
-	-	-	-	-	-

Схема расположения границ публичного сервитута

**Тверская область
Конаковский муниципальный округ**



Масштаб 1:3000

Условные обозначения

- | | |
|---|---|
| <ul style="list-style-type: none"> - Часть границы, сведения ЕГРН о которой позволяют однозначно определить ее положение на местности - Характерная точка границы публичного сервитута - Граница кадастрового квартала - Граница сооружения 69:15:0000013:330 - Кадастровый номер земельного участка | <ul style="list-style-type: none"> - Проектная граница публичного сервитута 1 - Обозначение новой характерной точки границы публичного сервитута 69:15:0000013 - Номер кадастрового квартала 69:15:0000000:2114 - Кадастровый номер сооружения 69:15:0000013:349 (2) - Обозначение контура земельного участка |
|---|---|